

Producteur
d'intelligence
collective

DORDOGNE
PÉRIGORD
TOURISME FRANCE

TABLEAU DE BORD DE SUIVI DE L'ECONOMIE TOURISTIQUE DEPARTEMENTALE 2025



Comité Départemental du Tourisme de la Dordogne

BP 40032 - 24002 PERIGUEUX CEDEX

Le parc des hébergements touristiques au 31/12/2025 (source : CDT)

Le parc	3
Répartition des lits.....	4

Enquête de clientèle (BVA / CRTNA)

Les principaux chiffres	5
Le portrait-robot du visiteur français	7
Le portrait-robot du visiteur étranger	8

Nuitées marchandes et non marchandes et excursions (source : Flux Vision Tourisme Orange)

Fréquentation globale	9
Fréquentation française	12
Fréquentation étrangère	13
Les excursions.....	14

L'hôtellerie (source : INSEE)

Le parc au 31/12/2025	15
La fréquentation	16
La clientèle étrangère	17
Les taux d'occupation.....	18

L'hôtellerie de plein air (source : INSEE)

Le parc au 31/12/2025	19
La fréquentation	20
La clientèle étrangère	21
Les taux d'occupation.....	22

Les réservations des meublés via les plateformes (source : Lighthouse)

Le parc et la fréquentation	23
La fréquentation par EPCI.....	24

Lily – Le Chatbot touristique (source : CDT)

Les principaux chiffres	25
-------------------------------	----

Les sites Internet du CDT (source : CDT)

Les principaux chiffres	26
-------------------------------	----

Les réseaux sociaux du CDT (source : CDT)

Facebook.....	27
Instagram.....	28
Linkedin	29
Tik Tok.....	30

Les sites et monuments (source : CDT)

Les principaux chiffres	31
-------------------------------	----

L'aéroport de Bergerac Dordogne Périgord (source : Aéroport Bergerac)

Les principaux chiffres	32
-------------------------------	----

La taxe de séjour (source : Service du Tourisme du Conseil Départemental de la Dordogne)

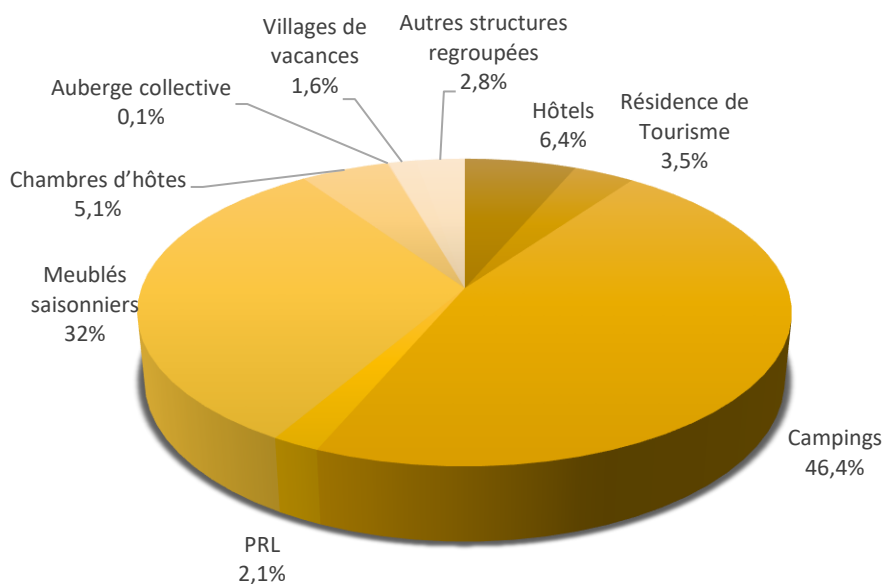
Les principaux chiffres	33
-------------------------------	----

Les résidences secondaires (source : INSEE / CRTNA)

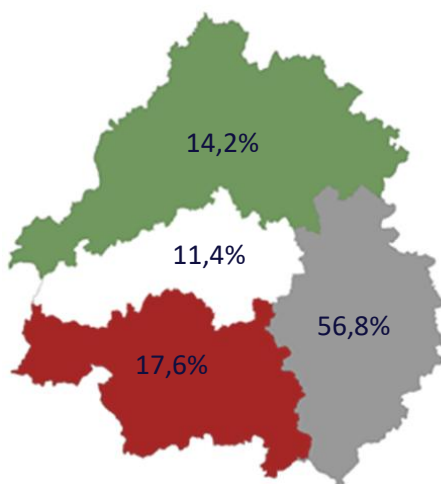
Les principaux chiffres	34
-------------------------------	----

Type d'hébergements	Nombre d'hébergements	Nombre de lits	Evolution des lits 2024/2025
<i>Hôtels classés</i>	135	7 452	- 0,1%
<i>Hôtels non classés</i>	43	1 343	
<i>Résidence de tourisme</i>	11	4 806	- 0,8%
<i>Campings classés</i>	178	58 044	- 1,1%
<i>Campings non classés</i>	69	5 543	
<i>PRL</i>	23	2 828	+ 12,5%
<i>Meublés de tourisme</i>	8 030	43 836	+ 7,4%
<i>dont meublés classés</i>	3 011	15 195	
<i>dont Gîtes de France</i>	816	4 286	
<i>dont Clévacances</i>	108	519	
<i>Chambres d'hôtes</i>	1 078 (2 917 ch.)	6 959	+ 0,6%
<i>dont Gîtes de France</i>	53 (142 ch.)	347	
<i>dont Clévacances</i>	11(36 ch.)	91	
<i>dont « Chambres d'hôtes Référence »</i>	17 (36 ch.)	92	
<i>Auberge collective classée</i>	1	107	=
<i>Villages de vacances</i>	17	2 152	- 0,8%
<i>Autres structures regroupées non classées</i>	67	3 862	- 8,3%
Sous total lits marchands	136 932		+ 1,7%
<i>Résidences secondaires</i>	30 386	151 930	- 0,6%
TOTAL	288 862		+ 0,5%

Répartition des lits marchands par type d'hébergement



Répartition des lits marchands par territoires





Enquête réalisée en 2025 par Ipsos BVA, le CRT Nouvelle Aquitaine et les CDT de la Nouvelle Aquitaine

Nombre de questionnaires : 4 997 – Résultats : Année / Dordogne

* *Global Nouvelle Aquitaine* : résultats observés à l'échelle de la région « Nouvelle Aquitaine » sur l'année 2025 complète



FRÉQUENTATION

17,7M



NUITÉES

Global Nouvelle-Aquitaine
206 272 589

3,4M



SÉJOURS

Global Nouvelle-Aquitaine
34 174 049

5,1 jours



DURÉE DE SÉJOUR

Global Nouvelle-Aquitaine
6.0 jours

RÉSIDENCE

79,7%



FRANCE

Global Nouvelle-Aquitaine
84,7%

31,6%



INTRA RÉG. & DÉP

Global Nouvelle-Aquitaine
32,5%

20,3%



ÉTRANGER

Global Nouvelle-Aquitaine
15,3%

DÉPENSES

BUDGET MOYEN PAR PERSONNE

DU SÉJOUR...

366,6 €

Global Nouvelle-Aquitaine
432 €



PAR NUITÉE...

71,3 €

Global Nouvelle-Aquitaine
71,6 €

RETOMBÉES ÉCONOMIQUES AU GLOBAL

1 263 802 804 €

Global Nouvelle-Aquitaine 14 762 412 348 €

HÉBERGEMENT

MARCHAND

67,0%



Global Nouvelle-Aquitaine
58,4%

HÔTELS

11,1%



Global Nouvelle-Aquitaine
15,2%

CAMPINGS

24,5%



Global Nouvelle-Aquitaine
16,2%

MEUBLÉS

22,9%



Global Nouvelle-Aquitaine
18,1%

AUTRES HÉBERGEMENTS

8,5%



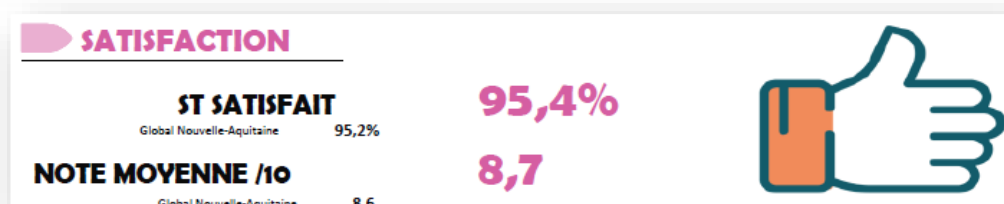
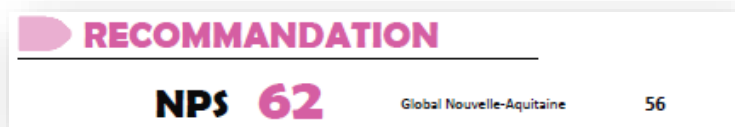
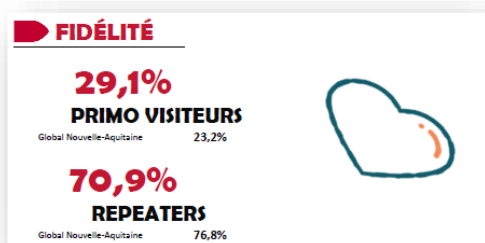
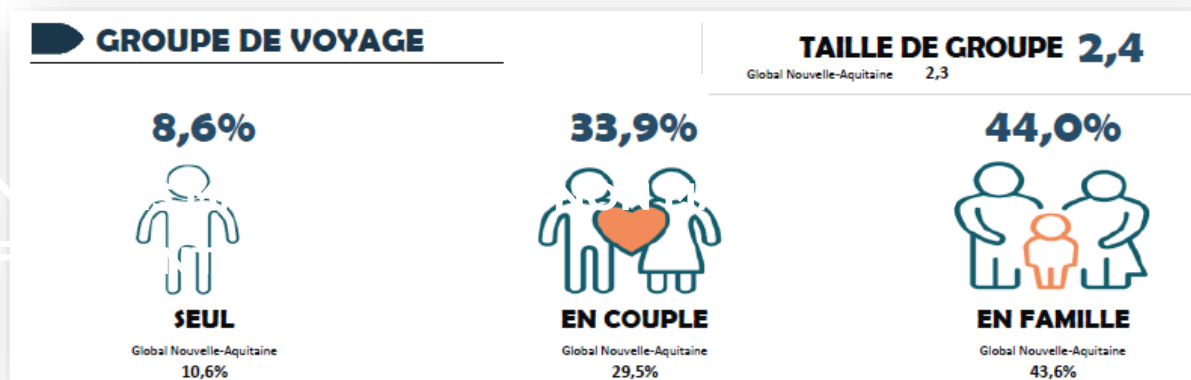
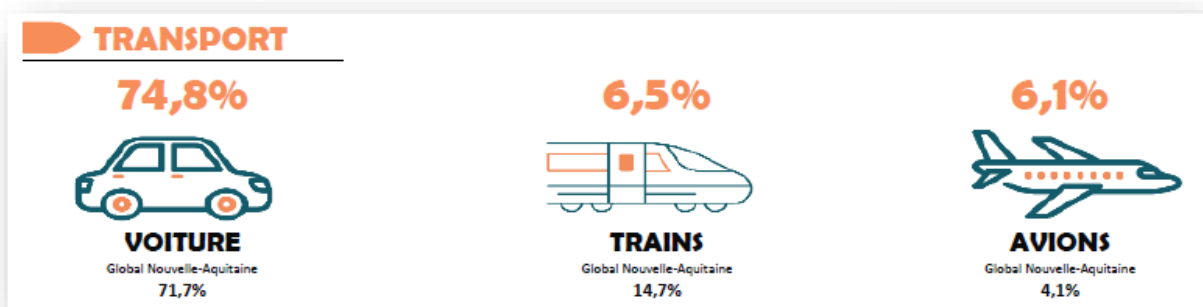
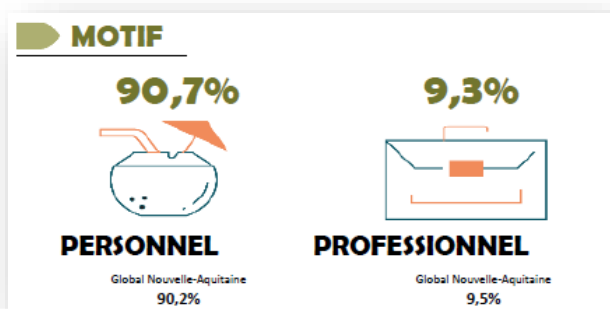
Global Nouvelle-Aquitaine
9,0%

33,0%



Global Nouvelle-Aquitaine
41,6%

NON-MARCHAND



VISITEUR FRANÇAIS EN DORDOGNE

QUI EST IL ?



32%
en couple



37% 2 personnes
37% 4 et plus



47%
en famille

Tailles du groupe
2,4 personnes
en moyenne



Catégories socio - professionnelles

27% Cadre et prof. sup.

24% Employé

22% Retraité

10% Artisan, commerçant, chef d'entreprise



Satisfaction &
recommandation

NPS 62
SATISF. 94%

RÉSERVATION & HÉBERGEMENT

40% réservent via
des plateformes



35% En direct auprès de
l'hébergeur



15% Aucune réservation



68,1%
Hébergement marchand



24,3%
Location, gîtes, maison



23,6%
Camping



11,4%
Hôtel



31,9%
Hébergement non
marchand

VOLUME

2,75
millions
de séjours

4,8
jours en
moyenne

65€

par jour et par
personne



26€ Hébergement



12€ Restaurations,
cafés, bars



11€ Achats alimentaires



6€ Visites, activités
culturelles et loisirs

SES MOTIVATIONS



17%
Douceur de vivre



16%
Campagne



38%
Patrimoine historique
et architectural



14%
Amis, famille
dans la région



24%
Gastronomie, restaurant



16%
Climat agréable

SUR PLACE IL AIME



62% Culture et
patrimoine



31,6% Randonnée
promenade + 2h



52% Tourisme
sportif et de
loisirs



13,9% shopping



32% Sites
préhistoriques,
grottes



11,5%
promenade en
bateau

VISITEUR ÉTRANGER EN DORDOGNE

QUI EST IL ?



43%
en couple



40%
en famille



56% 2 personnes
32% 4 et plus

Tailles du groupe
2,4 personnes
en moyenne



Principaux pays émetteurs



31% Royaume-Unis



9% Allemagne



18% Belgique



7% Espagne



17% Pays-Bas



Satisfaction &
recommandation

NPS 60
SATISF. 99%

RÉSERVATION & HÉBERGEMENT

26% réservent via
des plateformes



56% En direct auprès de
l'hébergeur



9% Aucune réservation



62,7%
Hébergement marchand



17,3%
Location, gîtes, maison



27,6%
Camping



9,8%
Hôtel



37,3%
Hébergement non
marchand

VOLUME

700 000
séjours

6,5
jours en
moyenne

89€

par jour et par
personne



32€ Hébergement



17€ Restaurations,
cafés, bars



15€ Achats alimentaires



6€ Visites, activités
culturelles et loisirs

SES MOTIVATIONS



38%
Douceur de vivre



17%
Lacs, rivières,
point d'eau



19%
Patrimoine historique
et architectural



35%
Amis, famille
dans la région



2,6%
Gastronomie, restaurant



22%
Climat agréable

SUR PLACE IL AIME



72% Culture et
patrimoine



22,9% Randonnée
promenade + 2h



51% Tourisme
sportif et de
loisirs



17,7% shopping



34% Sites
préhistoriques,
grottes



13,2%
promenade en
bateau



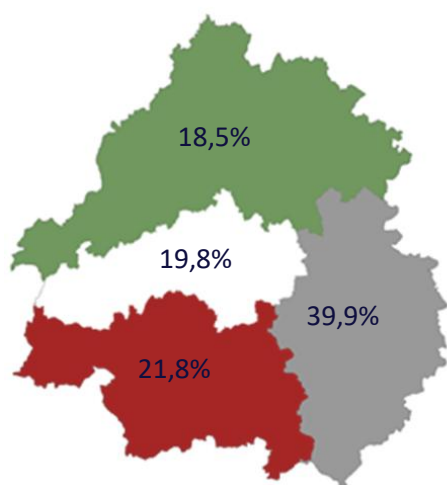
La fréquentation touristique a connu une légère baisse en 2025.
Les baisses concernent aussi bien la fréquentation française qu'étrangère.

Les mois d'Avril et de Décembre ont connu des hausses de fréquentation,
alors que les mois de Septembre et de Novembre sont les mois qui ont
subis les plus fortes baisses.

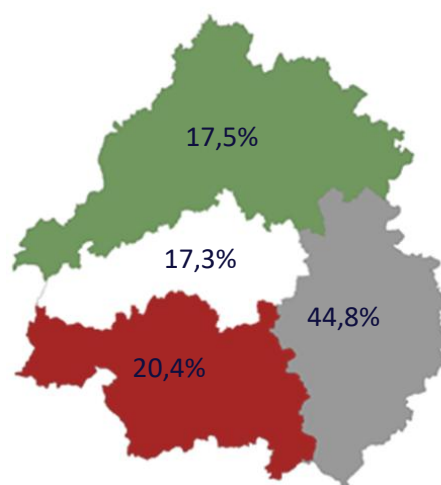


Répartition des arrivées et nuitées par territoires

Arrivées totales

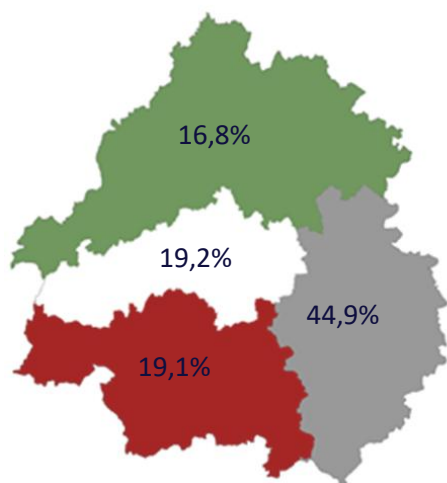


Nuitées totales

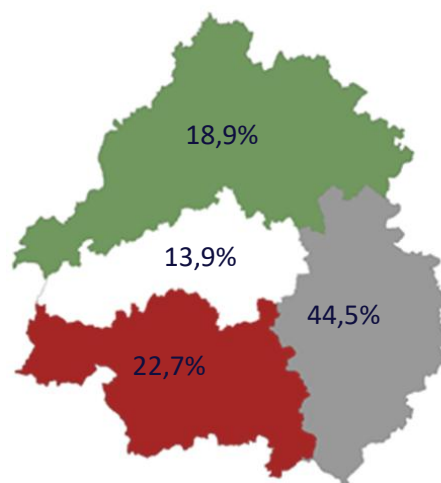


Répartition des nuitées par territoires

Nuitées françaises

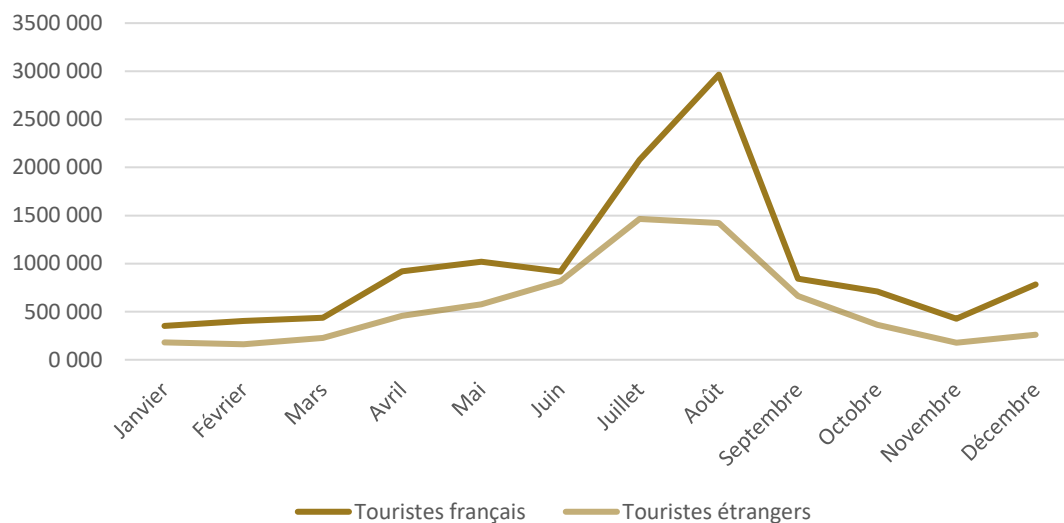


Nuitées étrangères

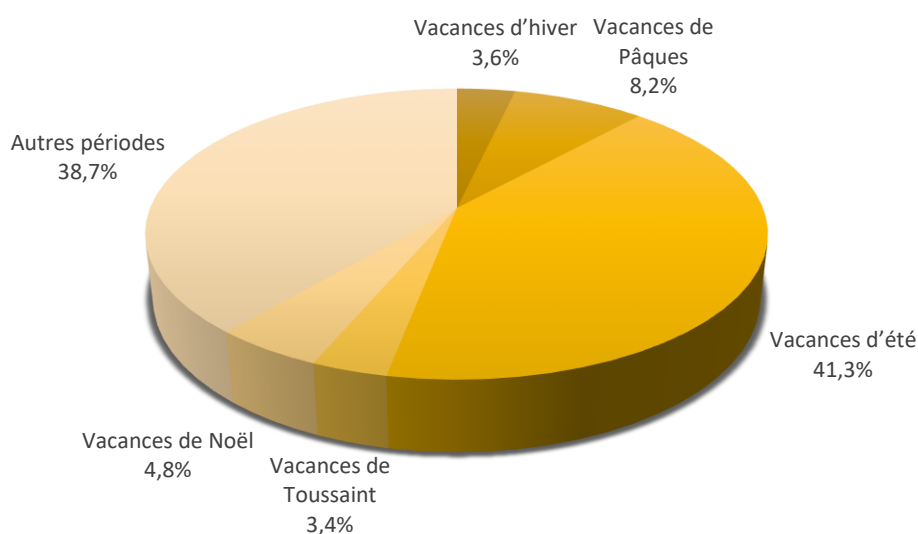




Evolution des nuitées totales par mois

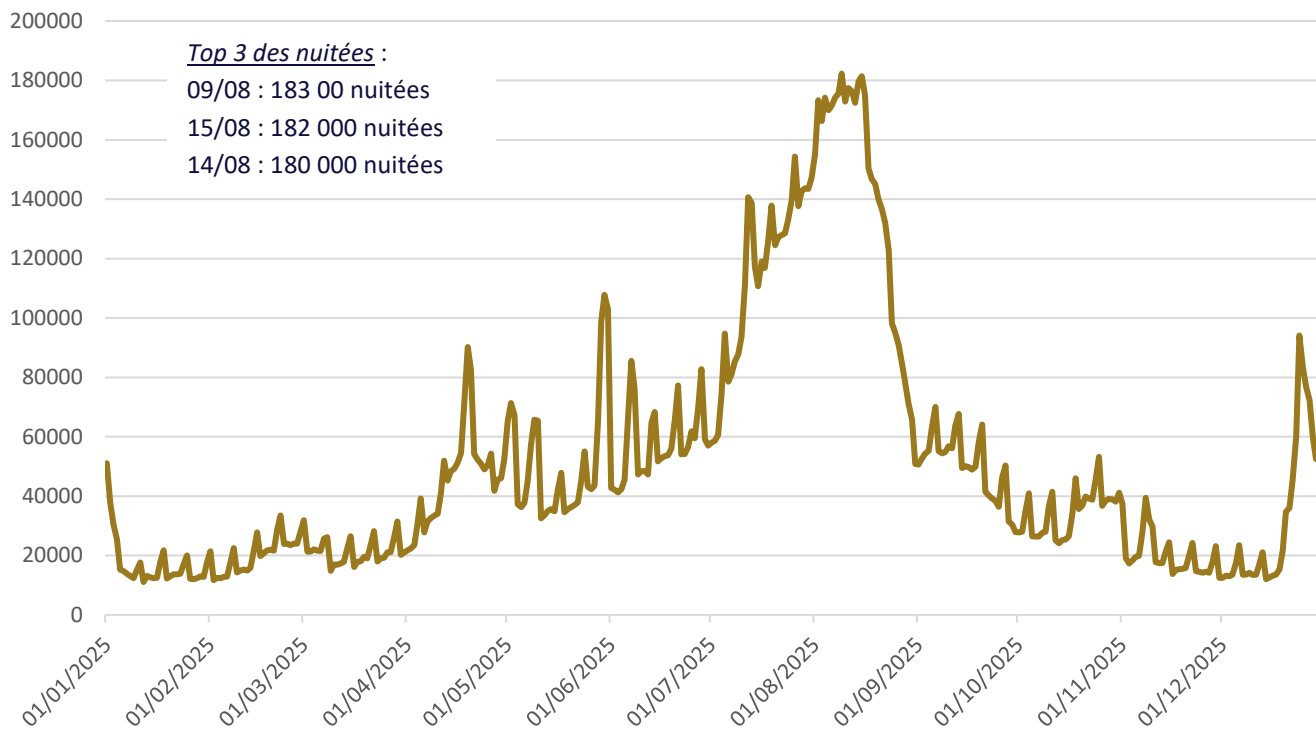


Répartition des nuitées selon la période

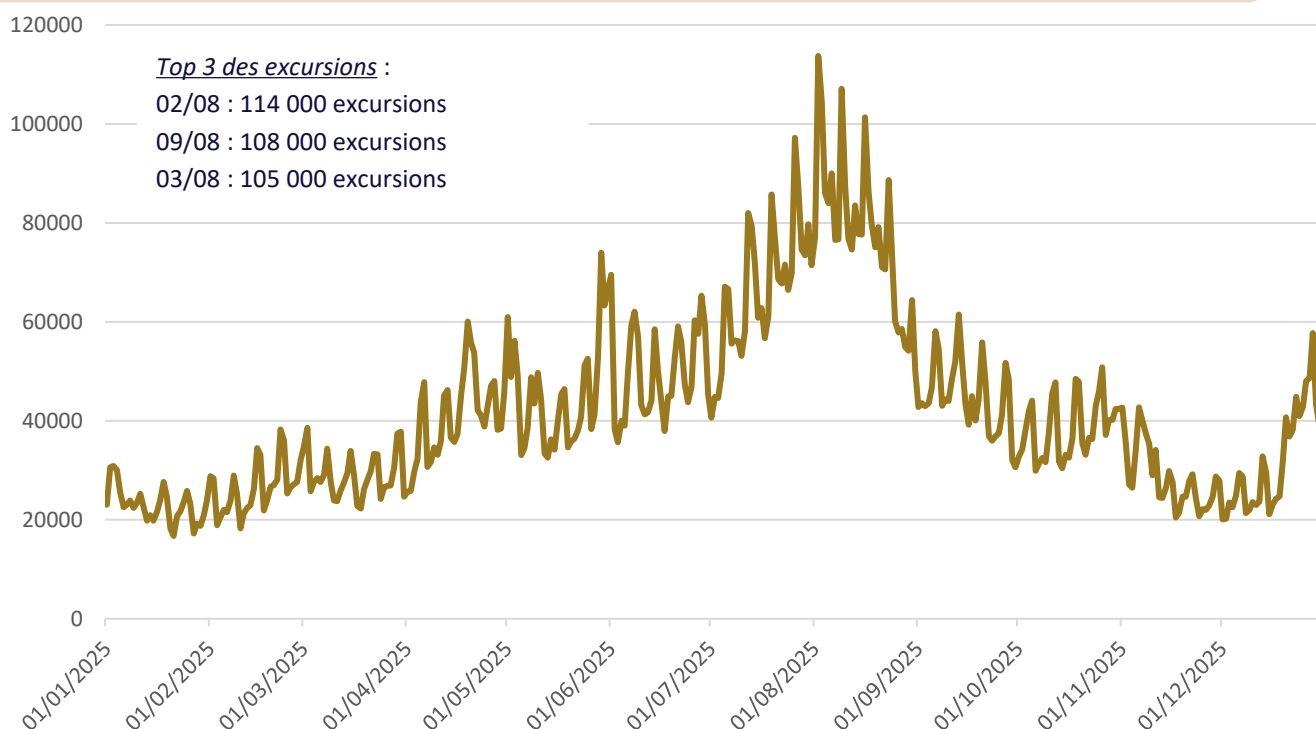




Evolution des nuitées



Evolution des excursions





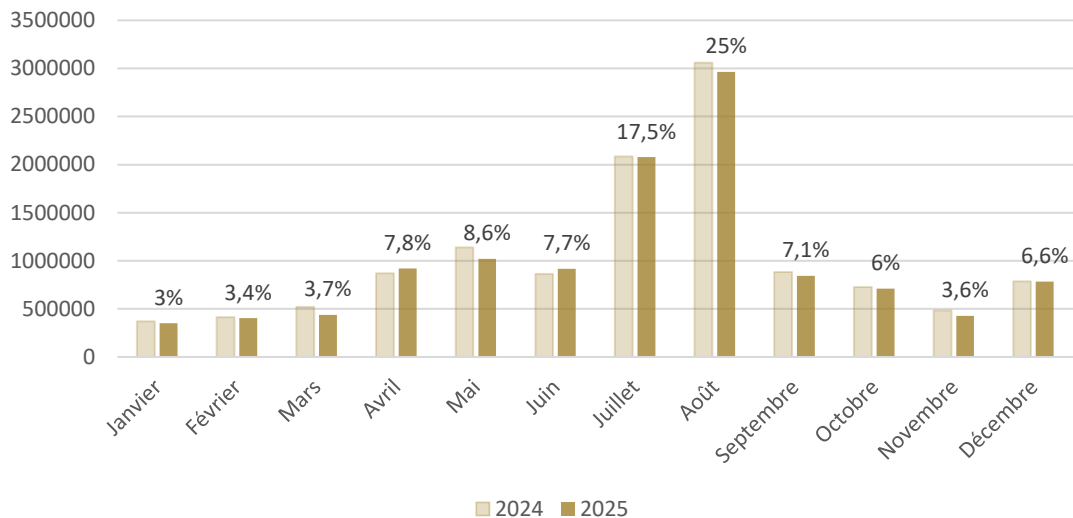
Les arrivées et nuitées françaises sont en baisse :

3 589 000 arrivées : - 4,7%/2024

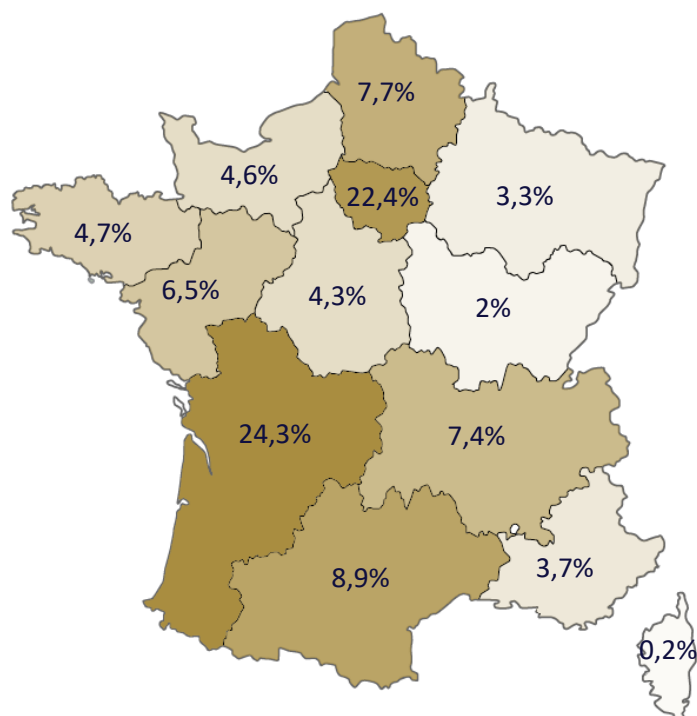
11 855 000 nuitées : - 2,9%/2024



Répartition des nuitées françaises par mois (% des nuitées en 2025)



Origine des nuitées françaises par région





Les arrivées et nuitées étrangères sont en baisse :

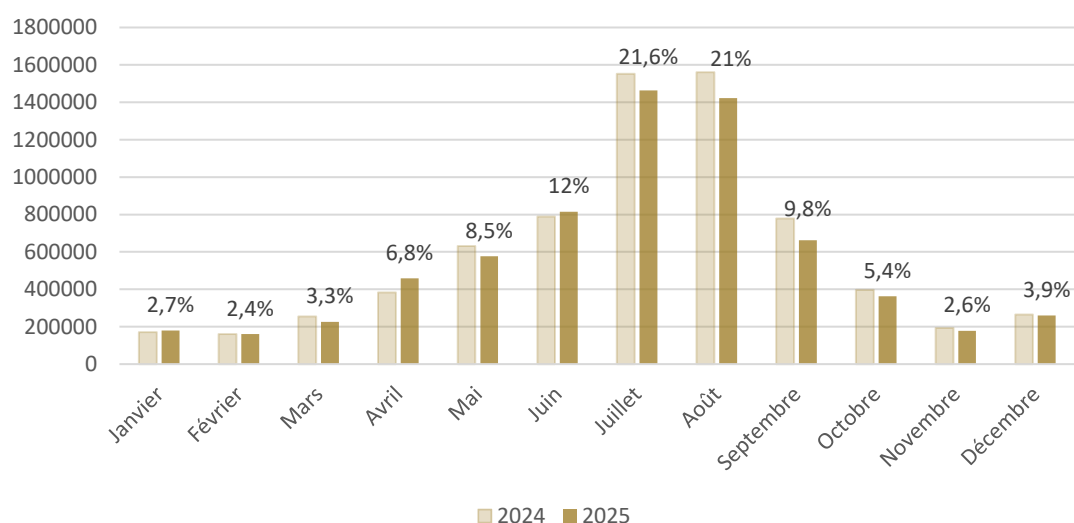
Arrivées : - 5,4%/2024

Nuitées : - 5,2%/2024

N.B. : le volume des internationaux est à prendre avec précaution car les travaux ne sont pas finalisés



Répartition des nuitées étrangères par mois (% des nuitées en 2025)



Top 8 des pays étrangers en nuitées

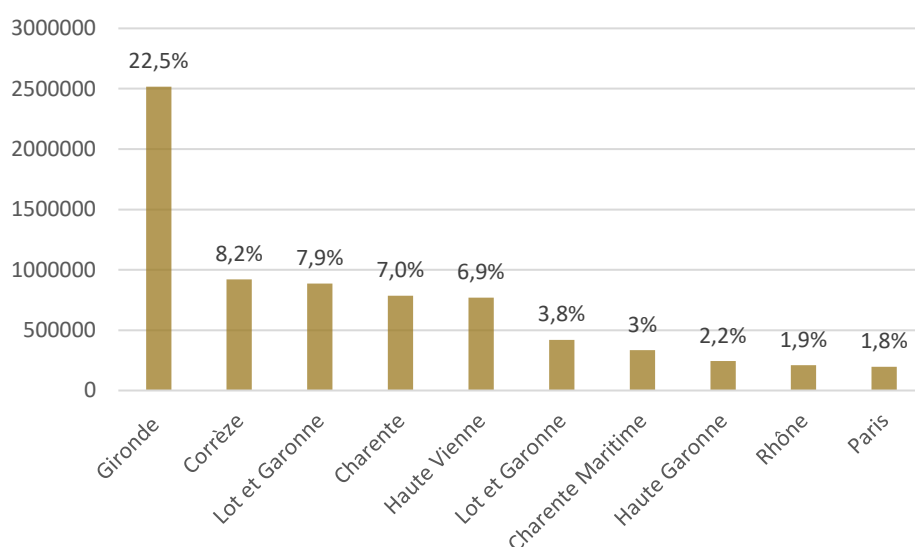
	Pays	% des nuitées en 2025	Evolution 2024/2025
1	Royaume Uni	27%	- 1%
2	Pays Bas	21,4%	- 12%
3	Belgique	7,9%	- 11%
4	Allemagne	7,2%	- 4%
5	Etats Unis	5,8%	+ 4%
6	Espagne	4,1%	- 1%
7	Suisse	2,5%	+ 1%
8	Canada	1,1%	+ 17%



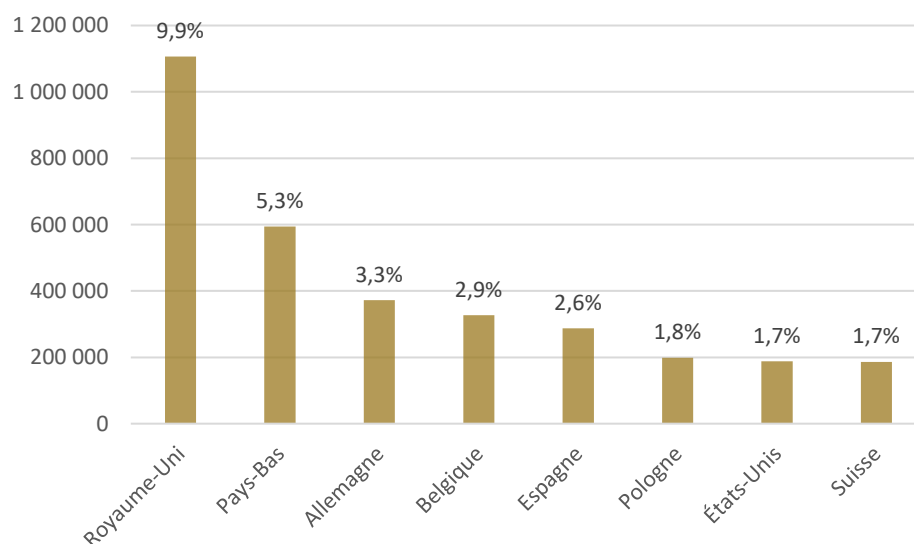
Le nombre d'excursions est quasi stable en 2025 : - 0,9%
Concernant les excursions françaises, la Dordogne est massivement alimentée par son bassin néo-aquitain. Les 5 premiers départements sont tous limitrophes ou quasi-limitrophes.
Concernant les excursions étrangères : 45,9% vont en Périgord Noir.
En 2025, il y a eu 15,3 millions d'excursions.



Top 10 des excursions françaises



Top 8 des excursions étrangères

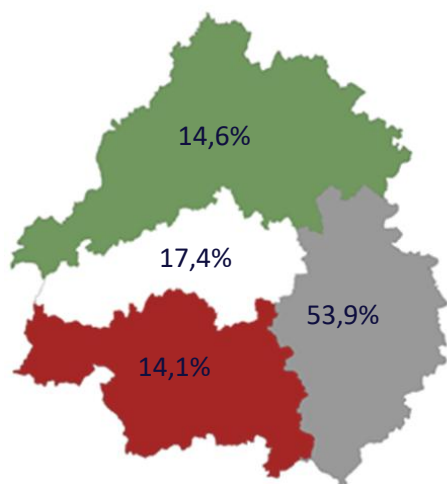


Répartition des lits par classement

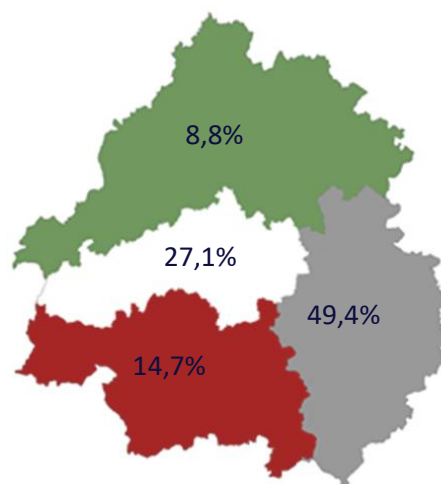
Classement	Nombre d'établissements	Nombre de lits
Non classés	43	1 343
1*	2	177
2*	37	1 779
3*	69	3 911
4*	26	1 555
5*	1	30
TOTAL	178	8 795
<i>Variation 2024/2025</i>	- 1,1%	- 0,1%

Répartition par Périgord

Répartition des établissements



Répartition des lits





936 976 nuitées en 2025 : + 3,2%/2024

699 853 nuitées françaises (74,7% des nuitées totales) : + 2%/2024

237 123 nuitées étrangères (25,3% des nuitées totales) : + 6,9%/2024

Les nuitées en hôtellerie étaient en baisse en 2023 et 2024.

Insee
Mesurer pour comprendre

Répartition des nuitées par zone

<i>Nuitées</i>	<i>Nuitées françaises</i>	<i>Nuitées étrangères</i>	<i>Total nuitées</i>	<i>Evolution 2024/2025</i>
<i>Périgord Noir</i>	315 841	134 843	450 684	+ 3,8%
<i>Reste du département</i>	384 012	102 280	486 292	+ 2,6%
<i>CA Bergeracoise</i>	95 295	33 367	128 662	+ 7,4%
<i>CA le Grand Périgueux</i>	210 425	41 479	251 904	+ 0,2%
<i>CC Sarlat Périgord Noir</i>	181 874	95 533	277 407	+ 5,6%

Divers indicateurs

	<i>2025</i>	<i>Evolution 2024/2025</i>
<i>Clientèle d'affaires</i>	22,6%	- 5,5 pt
<i>Part clientèle étrangère</i>	25,3%	+ 0,9 pt
<i>Durée moyenne de séjour</i>	1,7 jour	=
<i>Durée moyenne de séjour français</i>	1,6 jour	=
<i>Durée moyenne de séjour étranger</i>	1,9 jour	- 0,2 jour

Les nuitées étrangères

	<i>Nuitées 2025</i>	<i>Evolution 2024/2025</i>	<i>% des nuitées étrangères</i>
<i>Royaume Uni</i>	43 389	- 3,4%	18,3%
<i>Etats Unis</i>	35 267	+ 12,8%	14,9%
<i>Belgique</i>	30 491	+ 22,3%	12,9%
<i>Espagne</i>	29 553	+ 27,3%	12,5%
<i>Allemagne</i>	22 431	- 21,1%	9,5%
<i>Autres pays d'Europe</i>	16 619	- 4%	7%
<i>Suisse</i>	16 248	+ 10,5%	6,8%
<i>Pays Bas</i>	12 440	16,3%	5,2%
<i>Italie</i>	6 631	- 16,5%	2,8%
<i>Canada</i>	5 060	+ 43%	2,1%
<i>Australie</i>	4 015	+ 8%	1,7%
<i>Autres pays d'Amérique</i>	3 383	+ 51,9%	1,4%
<i>Autres pays d'Asie et Océanie</i>	2 731	+ 11,6%	1,1%
<i>Scandinavie</i>	2 590	+ 8,7%	1,1%
<i>Chine</i>	2 348	+ 365%	1%
<i>Proche et Moyen Orient</i>	2 289	+ 13,4%	1%
<i>Afrique</i>	872	- 9%	0,4%
<i>Japon</i>	766	+ 45,4%	0,3%



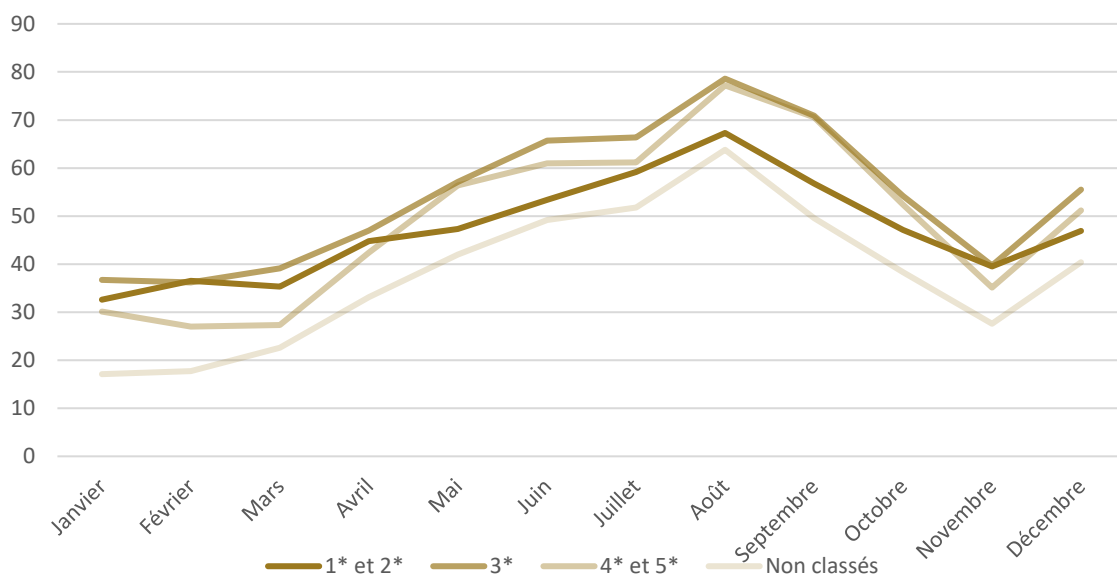
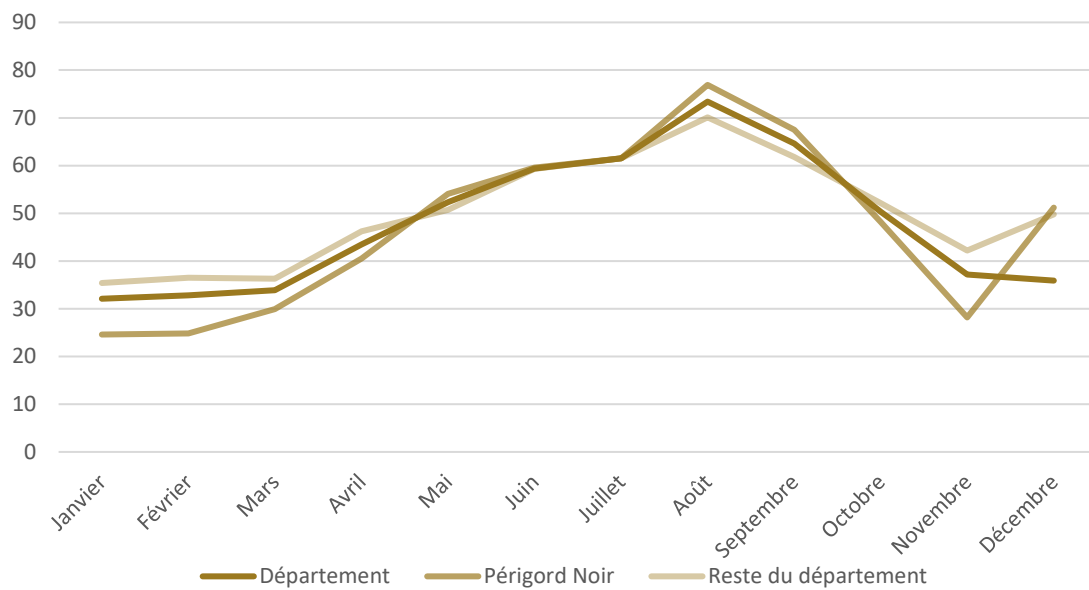
Taux d'occupation moyen : 50,4% (+ 1,2 pt/2024)

Taux d'occupation en Périgord Noir : 51,2% (+ 2,7 pt/2024)

Taux d'occupation dans le reste du département : 49,8% (+ 0,1 pt/2024)

Insee
Mesurer pour comprendre

Les taux d'occupation

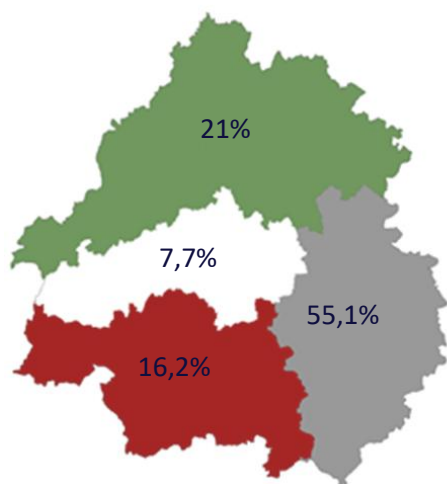


Répartition des lits par classement

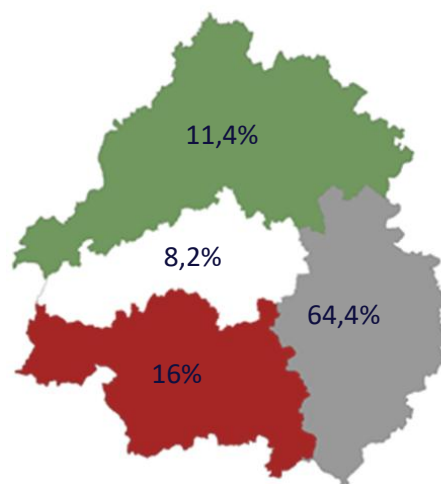
Classement	Nombre d'établissements	Nombre de lits
Non classés	69	5 543
1*	2	396
2*	15	2 148
3*	100	25 204
4*	50	19 715
5*	11	10 581
TOTAL	247	63 587
<i>Variation 2024/2025</i>	+ 1,2%	- 1,1%

Répartition par Périgord

Répartition des établissements



Répartition des lits





3 680 455 nuitées en 2025 : + 0,6%/2024

2 521 532 nuitées françaises (68,5% des nuitées totales) : + 0,6%/2024

1 158 923 nuitées étrangères (31,5% des nuitées totales) : + 0,8%/2024

Insee
Mesurer pour comprendre

Répartition des nuitées par zone

<i>Nuitées</i>	<i>Nuitées françaises</i>	<i>Nuitées étrangères</i>	<i>Total nuitées</i>	<i>Evolution 2024/2025</i>
<i>Périgord Noir</i>	1 806 226	821 371	2 627 597	- 0,1%
<i>Reste du département</i>	715 306	337 552	1 052 858	+ 2,5%
<i>CC Sarlat Périgord Noir</i>	604 552	238 179	842 731	+ 1,6%
<i>CC Vallée de l'Homme</i>	382 439	238 037	620 476	+ 1,1%
<i>CC Domme Villefranche du Pgd</i>	300 579	137 289	437 868	+ 2,7%
<i>CC Bastides Dordogne Périgord</i>	267 494	123 306	390 800	+ 2,9%

Divers indicateurs

<i>DEPARTEMENT</i>	<i>2025</i>	<i>Evolution 2024/2025</i>
<i>Part clientèle étrangère</i>	31,5%	+ 0,1pt
<i>Durée moyenne de séjour</i>	5,3 jours	- 0,4 jour
<i>Durée moyenne de séjour français</i>	5,2 jours	- 0,3 jour
<i>Durée moyenne de séjour étranger</i>	5,6 jours	- 0,3 jour

Les nuitées étrangères

	<i>Nuitées 2025</i>	<i>Evolution 2024/2025</i>	<i>% des nuitées étrangères</i>
<i>Pays Bas</i>	646 286	- 1,5%	55,8%
<i>Royaume Uni</i>	219 677	+ 2,6%	19%
<i>Belgique</i>	129 485	+ 5%	11,2%
<i>Allemagne</i>	71 627	+ 7,1%	6,2%
<i>Espagne</i>	44 680	+ 15,4%	3,9%
<i>Suisse</i>	17 191	- 20,4%	1,5%
<i>Danemark</i>	5 184	+ 13,2%	0,4%
<i>Italie</i>	2 951	+ 1,7%	0,2%
<i>Autres pays</i>	21 842	+ 2,4%	1,8%



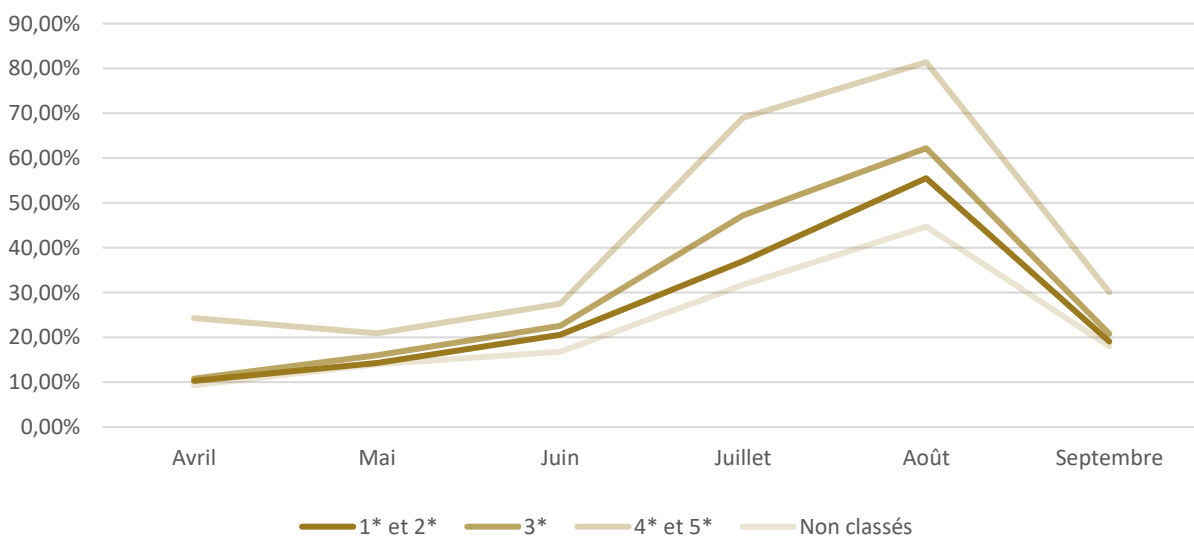
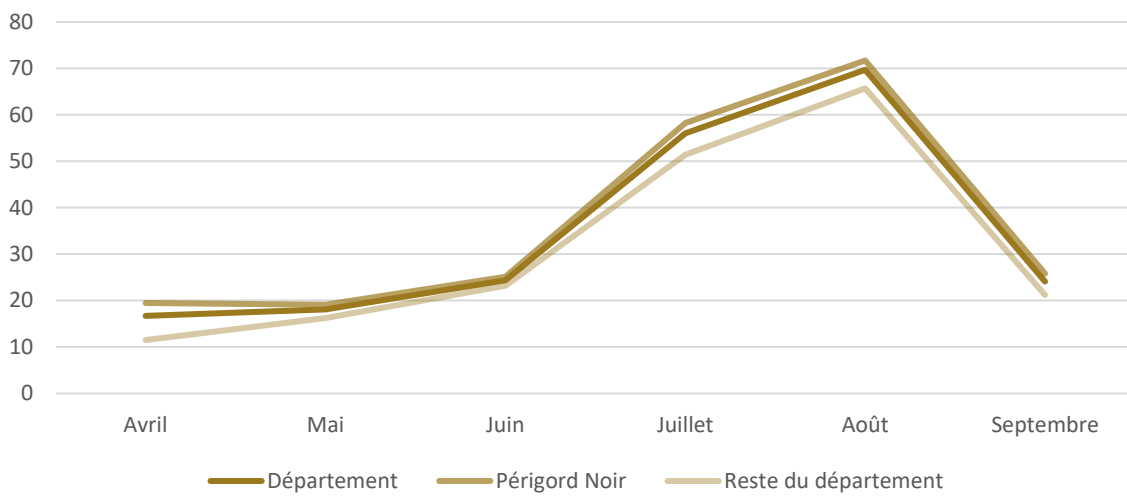
Taux d'occupation moyen : 38,3% (+ 1,2 pt/2024)

Taux d'occupation en Périgord Noir : 40,1% (- 1,8 pt/2024)

Taux d'occupation dans le reste du département : 34,9% (+ 0,4 pt/2024)

Insee
Mesurer pour comprendre

Les taux d'occupation





Capacité en lits en 2025 : 1 038 381 lits (+ 3,6 pt/2024)

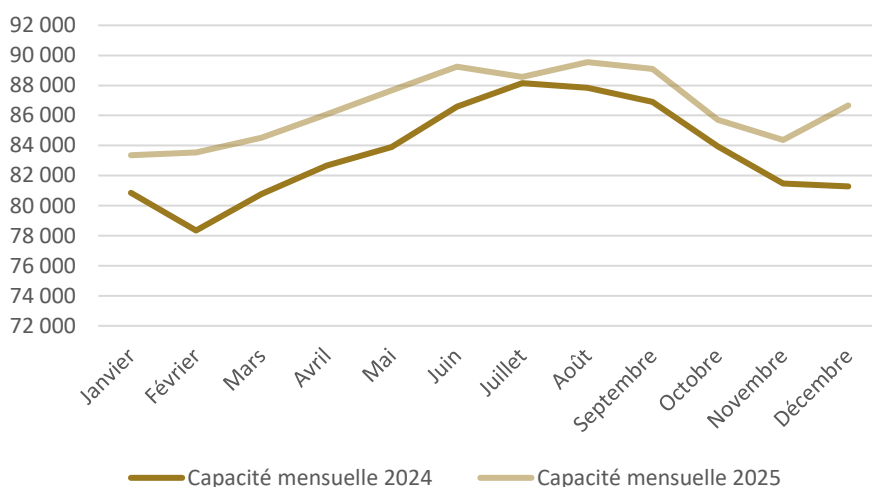
Nuits réservées : 1 051 700 nuits (+ 3,4 pt/2024)

Revenus générés* : 182 416 927 € (- 7,3 pt/2024)

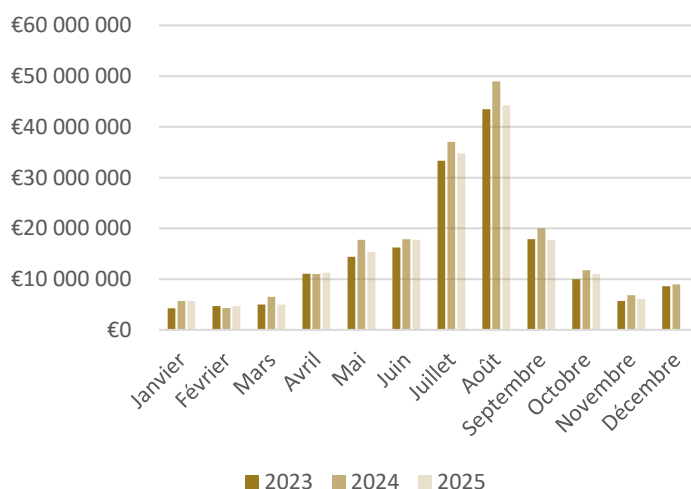
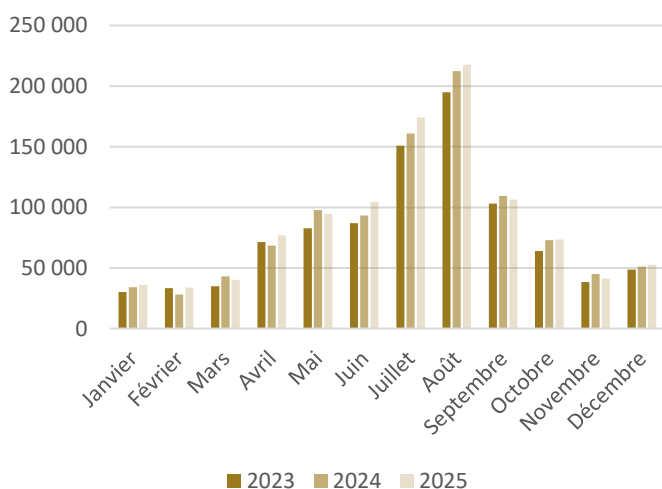
* il s'agit des tarifs nets (frais inclus : frais de réservations + ménage)



La capacité en lits



Les nuits réservées et les revenus générés





<i>EPCI</i>	<i>Part des nuitées départementales</i>
<i>CC Sarlat Périgord Noir</i>	17,6%
<i>CA le Grand Périgueux</i>	13,8%
<i>CC Périgord Noir Vallée Dordogne</i>	11,3%
<i>CA Bergeracoise</i>	9,2%
<i>CC de la Vallée de l'Homme</i>	9,2%
<i>CC des Bastides Dordogne Périgord</i>	6,8%
<i>CC du Pays de Fénelon</i>	6,1%
<i>CC du Terrassonnais en Pgd Noir, ...</i>	4,9%
<i>CC du Périgord Ribéracois</i>	3,3%
<i>CC Périgord Limousin</i>	2,4%
<i>CC du Périgord Nontronnais</i>	2,3%
<i>CC Isle – Loue – Auvézère en Périgord</i>	2,3%
<i>CC de Portes Sud Périgord</i>	2,2%
<i>CC de Montaigne Montravel et Gurson</i>	1,9%
<i>CC Dronne et Belle</i>	1,9%
<i>Cc Isle et Crempse en Périgord</i>	1,9%
<i>CC Isle Vern Salembre en Périgord</i>	1,6%
<i>CC du Pays de Saint Aulaye</i>	0,8%
<i>CC Isle Double Landais</i>	0,7%



29 Avril 2025 : date de lancement de LILY

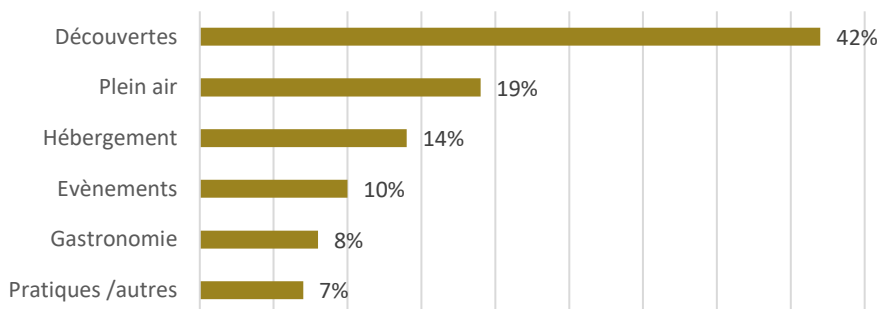
1 120 sessions

4 050 interactions

1 050 utilisateurs uniques



Répartition des thématiques & utilisation des liens



Questions les plus fréquentes

- Sites incontournables à visiter en Dordogne / Périgord
- Activités à faire (aujourd'hui, week-end, vacances) selon le groupe
- Hébergements selon critères (piscine, animaux, budget, accessibilité)
- Marchés et brocantes à proximité
- Événements et animations pendant le séjour
- Téléchargement ou réception de documentation touristique
- Réservation d'une activité ou d'un hébergement

Zones géographiques les plus sollicitées

- Sarlat-la-Canéda et Périgord Noir : sites emblématiques, marchés, hébergements
- Bergerac et alentours : activités, gastronomie, hébergements
- Nontron, Brantôme, Lalinde, vallée de la Dordogne : randonnées, nature
- Tout le département : circuits, événements, séjours itinérants



1 823 364 visiteurs uniques en 2025 (+ 1,6%/2024)

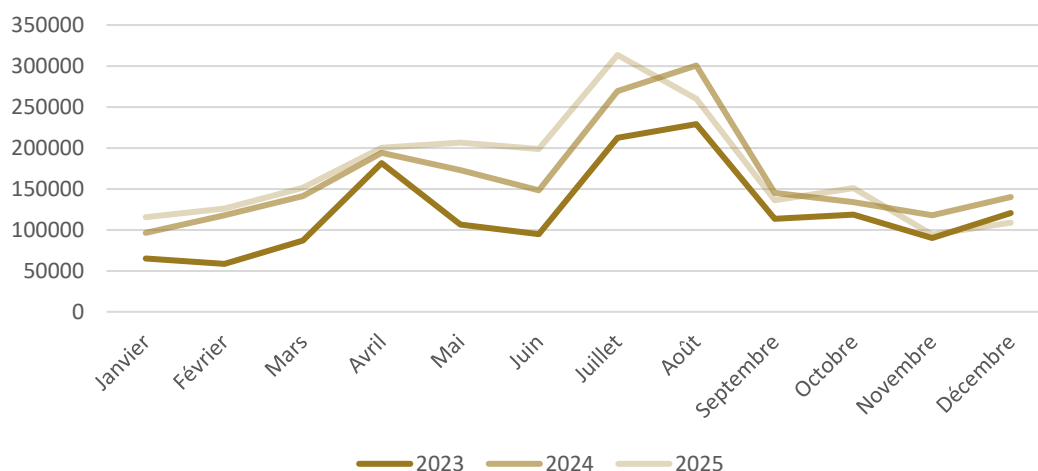
2 847 558 sessions (+ 9,8%/2024)

4 691 199 pages vues (+ 15,2%/2024)



2025	Visiteurs uniques	Sessions
<i>Janvier</i>	115 282	144 536
<i>Février</i>	125 892	157 680
<i>Mars</i>	151 606	191 149
<i>Avril</i>	200 199	273 348
<i>Mai</i>	206 392	267 249
<i>Juin</i>	198 858	261 881
<i>Juillet</i>	313 413	439 966
<i>Août</i>	259 907	418 701
<i>Septembre</i>	136 121	191 020
<i>Octobre</i>	151 217	208 112
<i>Novembre</i>	94 162	137 330
<i>Décembre</i>	108 857	156 586
TOTAL	1 823 364	2 847 558
Moyenne par mois	151 947	237 297

Evolution des visiteurs uniques





Vues : 24 443 562

Nombre d'interactions avec le contenu : 211 941

Clics sur un lien : 263 742

Follower en plus : 8300

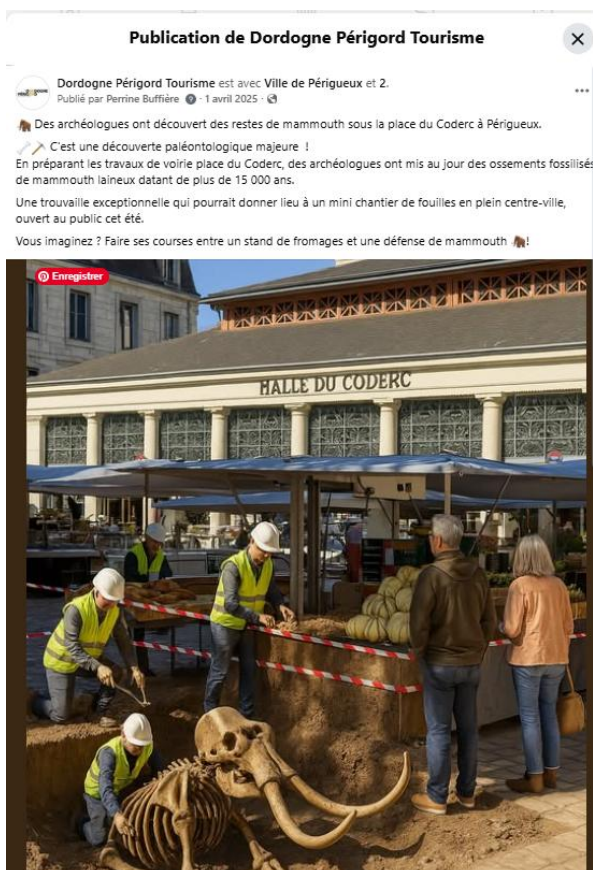
Visites de la page : 156 920

Publications : 127



Publication la plus performante

Post le plus performant (en vues et nombre d'interactions avec le contenu) : Poisson d'avril 2025



Vues : 1 379 105

Couverture : 1 092 616

Interactions : 8 998



Vues : 1 378 506

Couverture : 545 612

Followers en plus : 7152

Visites du profil : 33 630



Publication la plus performante

Post le plus performant (en vues, couverture et interactions) : vidéo gastronomie du Périgord
(collaboration commerciale avec Jigmé)



Vues : 395 337

Couverture : 287 316

Interactions : 36 081 (dont 3 156 « j'aime »,
235 commentaires et 3 994 partages)

Durée de visionnage : 106 jours et 13 heures

**Il fait bon visiter la
Dordogne ! Non...**

Mercredi 15 octobre 17:30

👁️ 395,3 K ❤️ 31,6 K

💬 235 ➦ 4 K



Nombre total d'abonnés : 4 126

82 249 impressions

92 publications



Publication la plus performante

<https://www.linkedin.com/feed/update/urn:li:activity:7374359782117236736/?actorCompanyId=86288308>

Dordogne Périgord Tourisme
4 127 abonnés
5 mois

Zoom sur #Sarlat, Ville d'Art et d'Histoire : l'immanquable du #Périgord



Labellisée « Ville d'Art et d'Histoire », Sarlat est un véritable musée à ciel ouvert. Riche de son patrimoine et de ses ruelles pavées, Sarlat vous fait remonter le fil du temps :

- L'église Sainte-Marie et son belvédère panoramique
- Le Manoir de Gisson
- La Maison natale d'Étienne de La Boétie
- La Cathédrale Saint-Sacerdos
- La Lanterne des Morts

...et tant d'autres trésors à explorer !


• Découvrez notre reportage complet ici : <https://lnkd.in/eAmTHd7U>

@ Déclit & Décolle | Dordogne Périgord Tourisme | Office de tourisme Sarlat - Périgord Noir | Intense Périgord Noir



129 4 commentaires - 11 republications

Réactions



J'aime Commenter Republier

2426 impressions

675 clics

21,89% taux d'engagement

144 réactions



Nombre total d'abonnés : 1 568

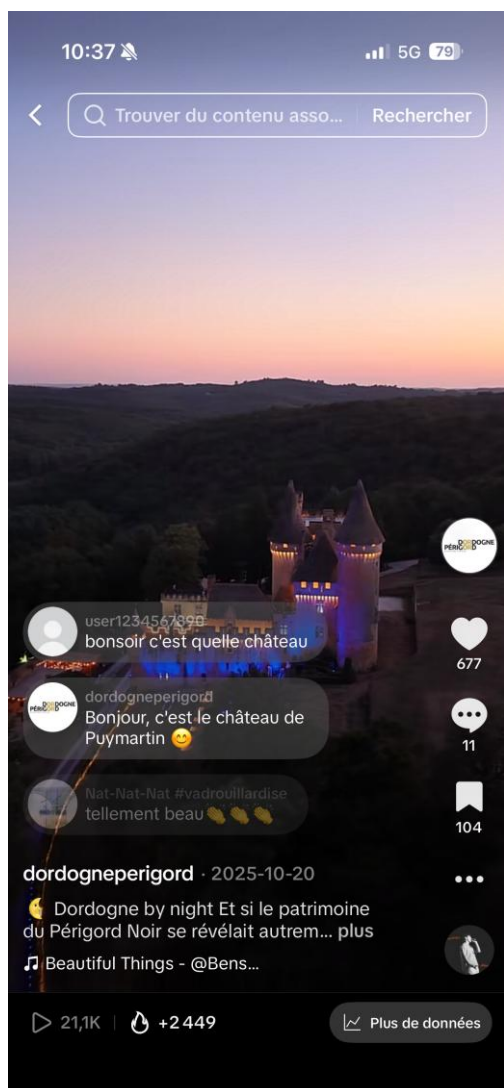
170 000 vues

69 publications



Publication la plus performante

https://www.tiktok.com/@dordogneperigord/video/7558813708248599830?is_from_webapp=1&sender_device=pc&web_id=7597428611096266262



21 100 vues

903 réactions

Nouveaux abonnés générés par la vidéo : 59

Temps de visionnage moyen : 4.39s

Taux de complétion : 2.1%

(nombre de personnes regardant la vidéo jusqu'à la fin)

L'offre

Types de sites	Nombre
Gisements	9
Grottes et abris ornés	10
Grottes et gouffres à cristallisations	5
Villages et sites troglodytiques	7
Châteaux	55
Abbayes et prieurés	11
Parcs et jardins	33
Musées	69
TOTAL	199

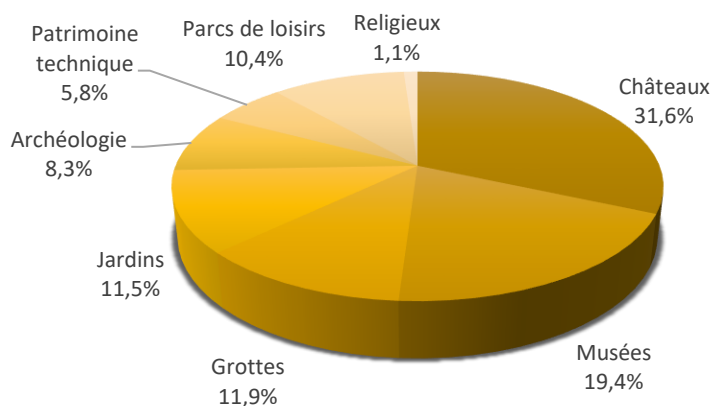
La fréquentation

Plus de 3,5 millions de visiteurs
dans les sites et monuments du département

+ 5,4% de visiteurs entre 2024 et 2025
(73 répondants)

TOP 3 DES SITES LES PLUS VISITES

- Centre de l'Art Pariétal Lascaux
- Château de Castelnaud
- Jardins de Marqueyssac



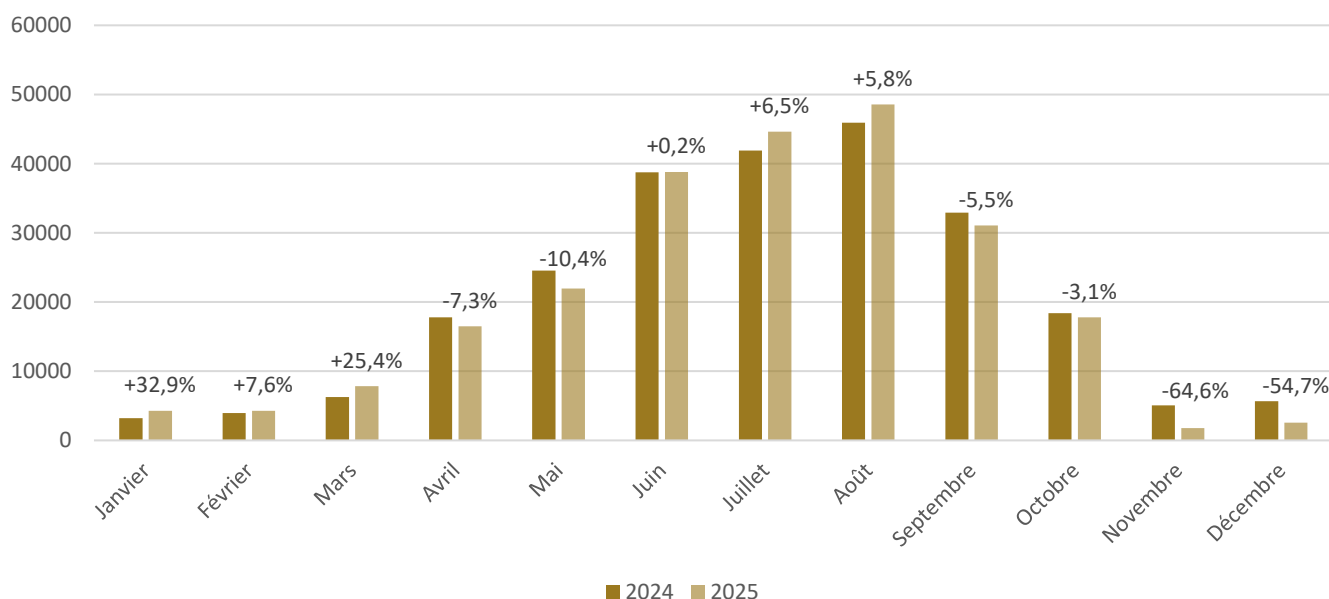


Nombre total de passagers : 240 110 (- 1,7%/2024)

A noter : Ryanair a suspendu son activité en Novembre et Décembre 2025

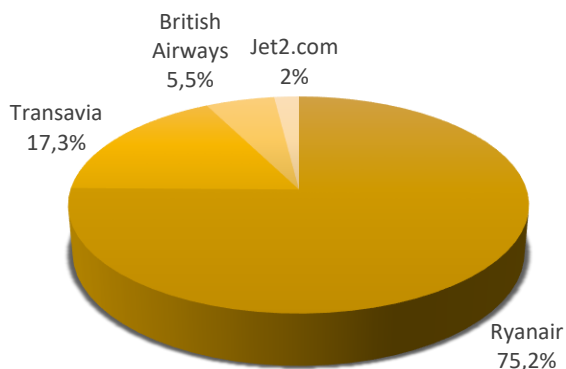


Nombre de passagers par mois (vol commerciaux réguliers)

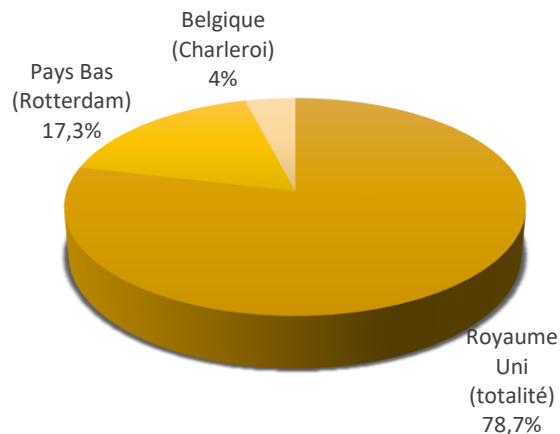


Répartition des passagers

Répartition par compagnies



Répartition par pays de destination





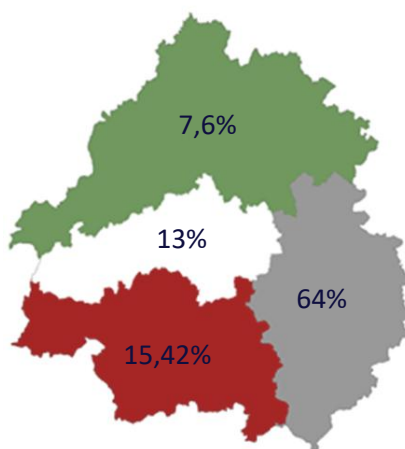
7 769 000 € : taxe de séjour perçue en 2025



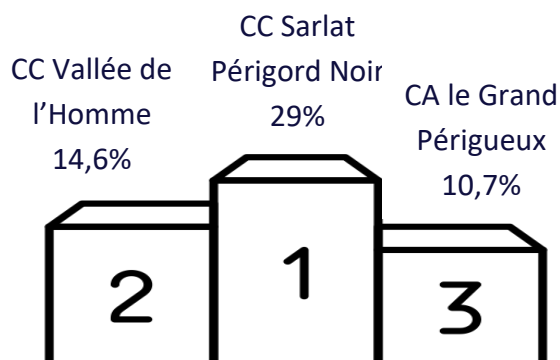
Perception des taxes par année

Année d'encaissement	Taxe de séjour en € déclarée par les collectivités (N-1)	Taxe additionnelle en € encaissée par le département (N-1)
2023	4 620 000	430 000
2024	5 643 000	513 000
2025	7 769 000	706 000

Répartition de la taxe de séjour par Périgord



Top 3 des montants de taxe de séjour perçus par les EPCI





Nombre de résidences secondaires en 2022 : 35 863

13% de la totalité des logements du département

78% des résidences appartiennent à des français ; 10,1% à des anglais, 3,2% à des néerlandais et 2,9% à des belges

Insee
Mesurer pour comprendre



Répartition des résidences secondaires par les EPCI

EPCI	Nb de résidences appartenant à		Part département
	des français	des étrangers	
CA le Grand Périgueux	3 146	418	9,9%
CC de la Vallée de l'Homme	2 259	618	8%
CC du Périgord Ribéracois	1 653	922	7,2%
CC des Bastides Dordogne Périgord	1 725	833	7,1%
CC du Terrassonnais en Pgd Noir, ...	2 006	408	6,7%
CC du Périgord Nontronnais	1 715	529	6,3%
CC Domme Villefranche du Périgord	1 644	541	6,1%
CC Sarlat Périgord Noir	1 786	276	5,7%
CA Bergeracoise	1 645	392	5,7%
CC Isle – Loue – Auvézère en Périgord	1 563	414	5,5%
CC Vallée de la Dordogne et Forêt B.	1 419	407	5,1%
CC Périgord Limousin	1 288	415	4,8%
CC du Pays de Fénelon	1 361	268	4,5%
CC Dronne et Belle	1 117	325	4%
Cc Isle et Crempse en Périgord	867	194	3%
CC de Portes Sud Périgord	585	330	2,6%
CC Isle Vern Salembre en Périgord	755	130	2,5%
CC de Montaigne Montravel et Gurson	518	209	2%
CC du Pays de Saint Aulaye	472	153	1,7%
CC Isle Double Landais	457	61	1,4%

COMITE DEPARTEMENTAL DU TOURISME DE LA DORDOGNE



OBSERVATOIRE DE SUIVI DE L'ECONOMIE TOURISTIQUE

25 Rue Wilson – BP 40032
24002 PERIGUEUX CEDEX
Tel. : 05.53.35.50.25
cdt24obs@tourismeperigord.com

Espace pro :
www.dordogne-perigord-tourisme.fr/espace-pro/observatoire/