

marché

Bussière

céramique -

Badil

Invitées d'honneur
Léa Zanotti et
Ingrid Van Munster

jeudi 14/5

> dimanche 17/5

exposition - démonstration - atelier modelage - projections vidéos

  bussiereceramique.com

49^e édition - Dordogne



LE MOT DE

QUATRE À QUATRE

CETTE année, nos deux invitées présentent des œuvres traversées par une dominante de bleu. Léa Zanotti dont la porcelaine fine, poétique et gravée révèle un trait graphique et une délicatesse organique. Et Ingrid Van Munster dont la céramique sculpturale, expressive et déformée vibre en accord avec des émaux mats et des textures minérales.

À un moment où certaines forces politiques tentent de s'approprier les couleurs pour les réduire à des signes identitaires, nous avons souhaité affirmer autre chose.

Ce bleu n'est pas un drapeau.
C'est une matière, une profondeur, une expérience.
Dans ces œuvres, le bleu ne ferme pas : il ouvre.
Il circule, il se transforme, il résiste à la fixation.
Il est le produit d'un geste, d'un temps long, d'un rapport sensible à la matière — tout l'inverse d'un symbole figé et instrumentalisé.
Car l'art demeure un lieu où les symboles se déplacent, se complexifient, se libèrent.
Ce bleu-là ne cherche pas à exclure.
Il nous rappelle ce qui est commun à tous.
Et surtout, ne se possède pas.

À Bussière-badil, cette année, le bleu regagne sa charge poétique ! Et malgré notre dépendance aux financements publics qui rend notre association vulnérable aux arbitrages budgétaires, nous résistons et continuons d'honorer notre mission essentielle :

créer, transmettre, rassembler.

En effet, en milieu rural, une association culturelle est souvent l'un des rares espaces de rencontre et d'expression qui dynamisent la commune et contribuent à l'attractivité du territoire. Sa disparition peut entraîner un appauvrissement culturel mais aussi social et économique.

Dans un moment où les choix publics pèsent sur la culture, puissions-nous continuer à faire vivre la couleur là où elle se doit d'être : dans la création, la culture et le geste, comme au Marché céramique de Bussière-Badil.



MARCHÉ CÉRAMIQUE
La halle et ses 44 exposants



EXPOSITION CÉRAMIQUE
L'église



PARKING



Mairie de Bussière-Badil



Cimetière

OU SE RESTAURER ?



BOUCHERIE - CHARCUTERIE
Gascon



RESTAURANT
Auberge des Arts - 0553609813

et aussi devant la halle

ARTISTES ET ARTISANS À VISITER



PEINTURE - Olivier Gillet
56 place de la Pile



AQUARELLE & BIJOUX - Atelier Aubeil
79 rue du Presbytère



CÉRAMIQUE - Miguel Calado
(fondateur du marché)
Rue des Arts



CÉRAMIQUE ET GRAVURE - Zaurel
223 rue du Presbytère



EXPOSITION - Garage d'en face
230 rue du Presbytère



PEINTURE - Andréa et John Cheetham
237 rue du Presbytère

PROGRAMME !

EN CONTINU

DU JEUDI 14 MAI AU DIMANCHE 17 MAI

10h-19h DÉMONSTRATION

LÉA ZANOTTI

Virtuose du sgraffito à l'inspiration naturaliste
p. 6 et 7.

10h-19h EXPOSITION DANS L'ÉGLISE

INGRID VAN MUNSTER

Sculptures méditatives pour un monde fragile
p. 8 et 9.

10h-19h 44 CÉRAMISTES
SOUS LA HALLE

Toutes les infos p. 12 à 35.

10h-12h/14h-18h ATELIER MODELAGE

par la céramiste Manon Margottet.

PROJECTIONS VIDÉOS

Films dédiés à la pratique céramique,
en continu.

10h-19h LIBRAIRIE
TERRES D'ALIGRE

Une offre, la plus exhaustive possible,
de livres sur le thème de la céramique.

TOMBOLA

Tout au long du week-end vous pourrez voter
pour votre stand préféré.
Le gagnant du tirage au sort remportera
une pièce du céramiste élu.

QUELQUES
TEMPS
FORTS DU
WEEK-END

VENDREDI 15 MAI

17h30

INAUGURATION
ET VERNISSAGE
DE CETTE 49^E ÉDITION.

DIMANCHE 17 MAI

18h REMISE DU PRIX DU PUBLIC 2026

avec annonce du gagnant tiré au sort,
qui remportera une pièce d'une valeur de 200 € sur son stand préféré.

19h CLÔTURE DE CETTE 49^E ÉDITION.

RENDEZ-VOUS L'AN PROCHAIN
POUR UNE 50^E EXCEPTIONNELLE,
À CÉLÉBRER ENSEMBLE !

LE BLEU DANS L'HISTOIRE DE LA CÉRAMIQUE

L'usage du bleu en céramique constitue l'un des fils conducteurs les plus remarquables de l'histoire des arts du feu. À la fois couleur rare, prouesse technique et marqueur culturel, le bleu traverse les civilisations depuis plus de quatre millénaires.

Les premières céramiques bleues apparaissent entre 2500 et 2000 avant notre ère, en Égypte et en Mésopotamie. En Égypte, se développe une faïence siliceuse qui s'auto-émaïlle à la cuisson. La couleur bleue est obtenue grâce au cuivre, donnant des tons turquoise qui rappellent l'eau du Nil et le ciel, symboles de vie et de renaissance. Les objets produits sont de petite taille : perles, amulettes, scarabées, figurines religieuses et petits vases.



Figurine d'hippopotame Dra Aboul el-Nag, Égypte, -1875 / -1680 © 2012 Musée du Louvre, Dist. GrandPalaisRmn / Christian Décamps



Lion - porte d'Ishtar Briques de pâte argileuse moulées en bas-relief et glaçure polychrome, porte d'Ishtar, Babylone, Mésopotamie, 580 avant J.-C

En Mésopotamie, les glaçures colorées sont utilisées très tôt, parfois avec du cobalt, surtout dans l'architecture. Au VI^e siècle avant notre ère, cet art atteint son apogée avec les briques glaçurées de Babylone, comme la porte d'Ishtar. Les artisans y créent un bleu profond grâce à des mélanges de cuivre et de cobalt appliqués sur des briques cuites. Le bleu devient alors une couleur prestigieuse, liée au pouvoir et au sacré.

Un tournant majeur a lieu entre le IX^e et le XIII^e siècle dans le monde islamique. Les potiers de Perse et de Mésopotamie perfectionnent l'usage du cobalt et créent des glaçures blanches opaques à l'étain, offrant un fond idéal pour le décor peint en bleu. Le cobalt devient un pigment essentiel, apprécié pour sa stabilité à la cuisson et l'intensité de sa couleur.



Bol bleu et blanc (Mésopotamie) Faïence peinte en bleu sur un émail blanc opaque (étain), Nishapur, Iran, IX^e / X^e siècle Crédit Rogers Fund, 1939

Ces innovations favorisent l'essor du bleu et blanc chinois. Dès le XIII^e siècle, sous la dynastie Yuan puis de façon magistrale sous les Ming, les céramistes utilisent du cobalt importé du Moyen-Orient pour décorer la porcelaine avant d'appliquer une couverte transparente. La cuisson à haute température fixe un bleu pur et lumineux. Bols, plats, vases et grandes jarres sont largement exportés et deviennent un modèle esthétique mondial.

Vase à anses à décor floral Porcelaine, Bleu et blanc à décor en relief, Chine, Jiangxi, Jingdezhen, Dynastie Ming XV^e siècle (milieu) © Réunion des musées nationaux - Grand Palais, 2023



L'Europe adopte ce style dès le XVI^e siècle, d'abord avec la faïence à glaçure stannifère (Delft, Nevers, Rouen, Moustiers), puis avec la porcelaine dure mise au point au début du XVIII^e siècle à Meissen et développée à Sèvres. Le cobalt, extrait de gisements européens, demeure le principal pigment bleu. Cette couleur garde une forte valeur symbolique, liée à la noblesse, à la pureté et à la maîtrise technique.

Grand plat de Moustiers, Orphée charmant les animaux Plat d'apparat, Faïence stannifère, décor aux oxydes métalliques de grand feu, 1720-1730



Au XIX^e siècle, l'industrialisation généralise le bleu : impression par transfert, émaux standardisés et cobalt raffiné permettent une production massive de vaisselle et de carreaux. Jadis luxueux, le bleu quitte progressivement le domaine du luxe pour entrer dans celui du quotidien. Dans la céramique contemporaine, il demeure pourtant une couleur d'exigence et de recherche. Les artistes l'emploient autant pour ses qualités plastiques que pour la charge culturelle qu'il véhicule. Utilisé sur faïence, grès ou porcelaine, en émaux mats, brillants, cristallisés ou superposés, il devient parfois citation du bleu et blanc historique, parfois terrain d'expérimentation formelle.



Ainsi, Chantal Césure inscrit son travail dans une filiation qui remonte aux ateliers persans : inspirée par les textiles et notamment par l'art du batik, elle superpose émail blanc et décor bleu, jouant des réserves et des contrastes : la surface devient motif.

Plat - Chantal Césure

De son côté, Stéphanie Bertholon explore la porcelaine à travers un imaginaire nourri de nature et d'Extrême-Orient. Bols aux décors ponctués d'émaux en ocelles, bassins en suspension aux glaçures douces et superposées, vases-boules constellés de taches rehaussées d'or : chez elle, le bleu dialogue avec les gris satinés et les ors mats, évoquant plumages, coquillages ou eaux calmes. Il ne se limite pas à une référence historique, mais devient atmosphère, vibration, paysage.



Bassin - Stéphanie Bertholon - Photo Xavier Duroselle

À travers ces démarches singulières, le bleu confirme sa capacité à relier héritage et invention, mémoire des techniques anciennes et liberté plastique contemporaine. C'est dans cette continuité que s'inscrit notre manifestation. Le travail de Léa Zanotti et d'Ingrid Van Munster, invitées d'honneur, en offre une expression singulière. Chez l'une comme chez l'autre, le bleu n'est ni décor ni simple référence : il structure l'espace, révèle la lumière, engage le regard dans une expérience sensible. À travers leurs œuvres, une couleur née de contraintes minérales et chimiques affirme plus que jamais sa puissance poétique et sa capacité à se réinventer.

DÉMONSTRATION TERRE

Les démonstrations publiques créent un temps de rencontre privilégié avec le ou la céramiste invité-e. Elles offrent aux visiteurs l'occasion d'approcher concrètement le travail de la matière, d'en comprendre les gestes et de mesurer la richesse ainsi que la diversité des démarches possibles.

LÉA ZANOTTI

VIRTUOSE DU SGRAFFITO
À L'INSPIRATION NATURALISTE

Lorsque l'on découvre pour la première fois le travail de Léa Zanotti, le regard est happé par la finesse des traits, la subtilité des bleus et des noirs, la lumière qui joue dans chaque motif. Des formes sobres en porcelaine coulée accueillent des paysages esquissés, des insectes ou des poissons qui seraient extraits des planches d'un naturaliste, ou encore des motifs ornementaux ponctués d'or, inspirés des tapisseries anciennes.



Les plats, tasses et vases ornés d'insectes, de poissons ou de végétaux ouvrent la porte de son univers. Son œuvre puise presque exclusivement dans le monde du vivant, observé avec une attention proche de celle des entomologistes. Son regard, à la fois scientifique et poétique, révèle la complexité, la fragilité et la beauté discrète de la nature. Elle compose ainsi des décors d'une minutie remarquable, et l'on se prend à imaginer son atelier de Graulhet, près de Toulouse, tapissé de planches d'histoire naturelle.

Un autre versant de son travail se dévoile dans les petits bols-paysages. Plonger le regard dans ces pièces, c'est être saisi par une atmosphère : l'humidité de l'air, le frémissement des branchages, le murmure d'un lac en contrebas semblent presque perceptibles. Chaque bol s'ouvre comme une fenêtre sur un monde miniature, en noir et blanc, délicat comme une aquarelle, précis comme une photographie. Il est difficile de croire que ces scènes d'une finesse extrême sont uniques et entièrement peintes à la main.



Léa Zanotti commence certaines journées par le coulage de nouvelles pièces, puis consacre le reste de son temps au décor des pièces déjà prêtes. Dans son petit atelier, casque sur les oreilles, portée par un livre audio ou un podcast, elle enchaîne les pièces avec une patience inlassable. Il est difficile d'imaginer le temps nécessaire à ces motifs aux innombrables détails. Une chose est certaine : ces gestes exigent lenteur, précision et constance. À la manière d'une brodeuse, elle gratte la surface bleue pour faire réapparaître le blanc de la porcelaine. Graver, épousseter, délier le poignet pour épouser la courbe et laisser vibrer l'outil — ici, l'approximation n'a pas sa place.

Ainsi, chaque pièce de Léa Zanotti révèle la minutie et la poésie du vivant, invitant le regard à s'y perdre avec émerveillement.

CONTACT

81300 Graulhet
06 81 33 44 41
lea.zanottii@gmail.com
www.leazanotti.com
@leazanotticeramique



RÉALISATION D'UNE SCULPTURE EN PUBLIC

Habituellement, les quatre jours de la manifestation permettent aux visiteurs de découvrir toutes les étapes de fabrication d'une pièce. Cette fois-ci, ils feront l'expérience d'une temporalité différente : celle du décor d'une œuvre de grande dimension, ambitieuse par son format comme par la technique qu'elle exige. Après avoir recouvert sa pièce d'un engobe de cobalt, sous l'œil d'une caméra captant le geste au plus près, Léa Zanotti sgraffitera patiemment la surface à l'aiguille. Peu à peu, le décor apparaîtra sur grand écran, révélant la minutie du travail et la lente émergence de l'image. Quelques surprises viendront ponctuer ces quatre jours : un décor de carreaux réalisé selon la technique de ses bols-paysages — véritables aquarelles miniatures — ainsi qu'un travail de transfert présenté en parallèle.



EXPOSITION DANS L'ÉGLISE DE BUSSIÈRE-BADIL

En 2025, la petite église romane de Bussière-Badil accueillait les personnages dégingandés de Jean-Raymond Meunier. Entre tendresse et dérision, ils nous parlaient de l'équilibre fragile de la vie. Une thématique qui reste d'actualité tant l'univers d'Ingrid Van Munster - un fragment de monde où se croisent références naturelles, cosmiques et humaines - invite à l'introspection.

INGRID VAN MUNSTER

SCULPTURES MÉDITATIVES
POUR UN MONDE FRAGILE



Dans son atelier de Limbrassac, en Ariège, Ingrid Van Munster tourne des formes sphériques ou ovoïdes en grès porcelainique. À consistance cuir, elle intervient sur les volumes pour rompre la perfection mécanique du tour, introduire un mouvement, une tension ou une ouverture. Après une première cuisson, les pièces sont émaillées par aspersion. Il en résulte des coulures, des superpositions ou des zones de manque, qui confèrent à la pièce son rythme et sa cadence. Révélés par la cuisson en réduction, les émaux, très mats et veloutés au toucher, offrent une riche palette de nuances ponctuées de subtils mouchetés.

LA RESPIRATION DES FORMES

Les pièces d'Ingrid Van Munster composent des mondes sensibles, traversés par une présence diffuse de la nature. Elles évoquent tantôt une expérience immédiate - un souffle de vent, une pluie persistante, une aube, un orage - tantôt une vision plus distante, comme la Terre observée depuis le ciel ou, à l'inverse, le ciel perçu depuis la Terre. La couleur y joue un rôle fondamental : parfois brute, parfois subtilement nuancée, elle modifie les échelles de perception et invite à un jeu constant entre le détail et le panorama.

Les formes, volontairement sobres, laissent toute leur place à ces évocations. Beaucoup de ses pièces jouent sur la dualité entre solidité et vibration : un monolithe ou un volume massif peuvent sembler stables, mais des nuances de couleur ou des ouvertures introduisent un mouvement subtil, presque organique. Il y a un rythme latent, comme un souffle ou une circulation d'énergie à l'intérieur de la matière.

Dans la série des Planètes, cela est accentué par des trouées parfois ressenties comme des « blessures ». Zone de vulnérabilité ou de fragilité, ces ouvertures sont comme un accès à un espace intérieur, une cavité où l'invisible devient perceptible.

Les Passages et les Anneaux de K. suggèrent une aspiration, comme si l'espace se prolongeait au-delà de ce qui est donné à voir. Le cœur de ces œuvres demeure dissimulé, invitant le spectateur à imaginer des circulations souterraines, des connexions silencieuses entre les volumes.

La série des Bustes introduit une présence désormais incarnée. Ici, la déchirure devient clairement blessure, affirmant qu'il n'existe pas de vie sans vulnérabilité. Dans certaines pièces, la forme suggère une interaction tactile avec la matière, comme si des doigts s'étaient enfoncés dans une chair généreuse, laissant leur empreinte et révélant la mémoire d'un geste. Cette présence implicite confère aux volumes une dimension sensorielle, où la matière semble à la fois caressée et retenue, fragile et vivante. Le regardeur est invité à percevoir cette intensité intime, à sentir la tension entre l'empreinte et la forme, et à éprouver, par l'imagination, la douceur et la force qui se côtoient dans ces volumes.



LES FORMES D'UN TEMPS INQUIET

Enfin, avec la récente série des Green Barrels, Ingrid van Munster interroge plus directement les relations entre production humaine, ressources naturelles et héritages symboliques. Entre références industrielles et formes organiques, ces sculptures traduisent une inquiétude contemporaine tout en conservant une dimension méditative. Dans un contexte de crises écologiques et sociales, ces œuvres proposent un temps de pause, un espace de projection où se rejoignent, à petite échelle, les contradictions et les possibles de notre époque.



CONTACT

09600 Limbrassac
06 31 29 64 86
ingrid@vanmunster.fr
@ingrid_vanmunster

LIBRAIRIE TERRES D'ALIGRE



TOUS LES JOURS
de 10 h à 18 h

Avis aux amateurs d'ouvrages spécialisés, de beaux livres, de revues et vidéos dans les domaines de la céramique, du verre et des arts décoratifs.

TOMBOLA

VOTEZ POUR LE PLUS BEAU STAND

Dépouillement des votes

DIMANCHE à 18 h

Une céramique d'une valeur de 200 € sera choisie sur le stand gagnant.

Prix offert par Antonio Borrachero de Thélem assurances



Prix 2025 : Grégoire Lemaire

ATELIER MODELAGE

Avec la céramiste Manon Margottet

TOUS LES JOURS
de 10 h à 12 h
et de 15 h à 18 h

POUR PETITS ET GRANDS



PROJECTIONS VIDÉOS

TOUS LES JOURS
de 10 h à 18 h

Chaque année, nous cherchons de nouvelles idées pour vous faire découvrir la céramique et ceux qui la font à travers l'œil des vidéastes.



1

LUR Gemma Armengol & Igor Garai



Sculpture, Arts décoratifs, Grès

17100 La Bisbal d'Empordà
00 34 65 43 3180 2
lur.ceramicoilustrada@gmail.com
///
@lur.keramik

14400 Maisons
06 26 40 26 88
asbarboux@gmail.com
www.annesolinebarboux.com
@_ansol

2

ANNE-SOLINE BARBAUX



Utilitaire, Sculpture, Grès

MILENA BARTEAU

3



Utilitaire, Grès

24460 Ligeux - en - Périgord
07 67 15 57 37
milena barteau@gmail.com
///
@milena barteau _ ceramiques

Utilitaire, Arts décoratifs, Grès, Email



71250 Buffières
06 72 21 89 84
quentin.baumlin@gmail.com
///
@quentin.baumlin

QUENTIN BAUMLIN

4

5

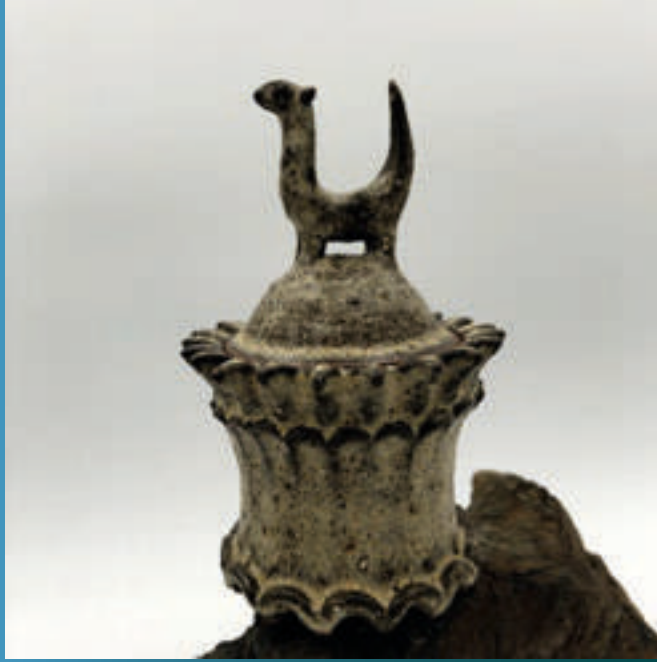
JEANNE-SARAH

29190 Pleyben
06 18 78 39 55
jeannesarahbellaiche@gmail.com
www.jeannesarah.com
@jeannesarahceramista



Utilitaire, Sculpture, Grès

22300 Ploulec'h
06 04 40 11 70
julienbernardberkel@mailoo.org
www.julienbernardberkel.com
@julienbernardberkel



Utilitaire, Arts décoratifs, Terres de collecte

6

JULIEN BERNARD BERKEL

CORINNE BETTON

7

Utilitaire, Grès et porcelaine



71260 Péronne
06 08 49 37 50
corinnebetton@yahoo.fr
///
///

Sculpture, Grès



31400 Toulouse
06 73 92 16 04
ariane.blanquet@gmail.com
///
@ariane.blanquet

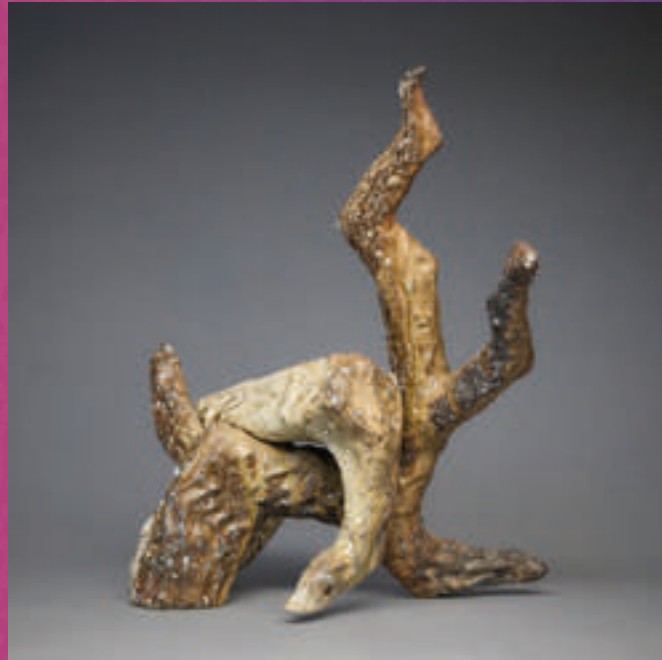
ARIANE BLANQUET

8

10

MAËLLE CABORDERIE

24300 Abjat-sur-Bandiât
06 14 26 19 13
maellecaborderie@gmail.com
www.maellecaborderie.fr
@maellecaborderie



Sculpture, Grès, Cuisson Anagama

79220 Surin
06 46 34 96 93
poteriedestuileries79@yahoo.com
www.ateliersdart.com/repertoire-des-ateliers/
poterie-des-tuileries/
@poterie_des_tuileries

9

DAVID BOUTIN



Utilitaire, Arts décoratifs, Sigillée

12

BORIS CAPPE

Sculpture, Grès, Porcelaine



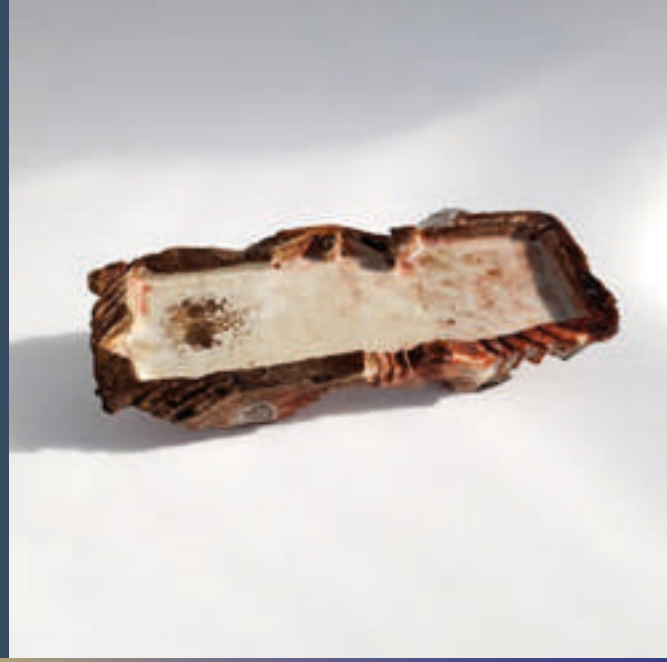
87700 Beynac
06 60 61 21 36
boriscappe@live.fr
www.boriscappe.blogspot.com
@boriscappe

87500 Saint-Yrieix-La-Perche
06 32 09 53 66
cadith.t@gmail.com
www.thomascadith-ceramique.fr
@thomascadithceramique

11

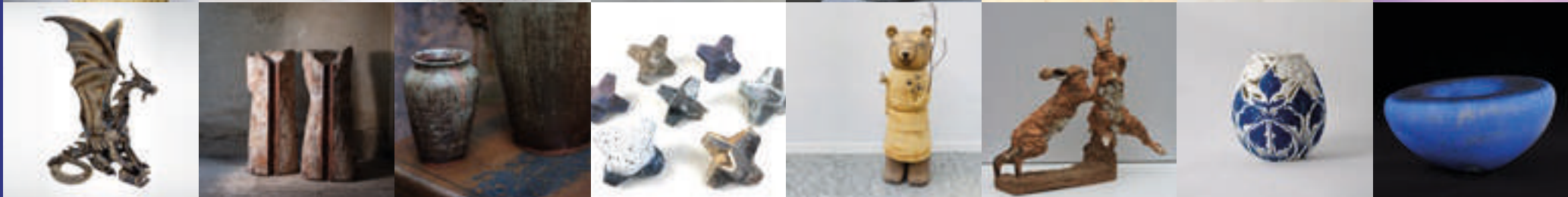
THOMAS CADITH

Arts décoratifs, Grès, Cuisson Anagama





Marché céramique Bussière-Badil



13 XAVIER CASTRO

31000 Toulouse
06 81 66 44 33
xaviercastro.xacas@gmail.com
///
@xavier.castro.studio



Utilitaire, Sculpture, Porcelaine

24300 Abjat-sur-Bandiat
06 83 61 30 47
tristangama@hotmail.fr
www.tristanchambaudheraud.com
@tristanchambaudheraud



Sculpture, grès, porcelaine, cuisson Anagama

14 TRISTAN CHAMBAUD-HÉRAUD

MYRIAM CHEMLA 15

Utilitaire, Porcelaine et grès décorés



71250 La Vineuse sur Frégande
06 26 64 23 60
myriam.chemla@hotmail.com
www.myriamchemla.fr
///

Utilitaire, Arts décoratifs, Grès décoré, Email



50800 Villedieu-les-Poêles
06 59 44 72 04
angeliquehereil@gmail.com
www.angeliquehereilceramiques.fr
@angeliquehereil

ANGÉLIQUE CHÉREIL 16

17

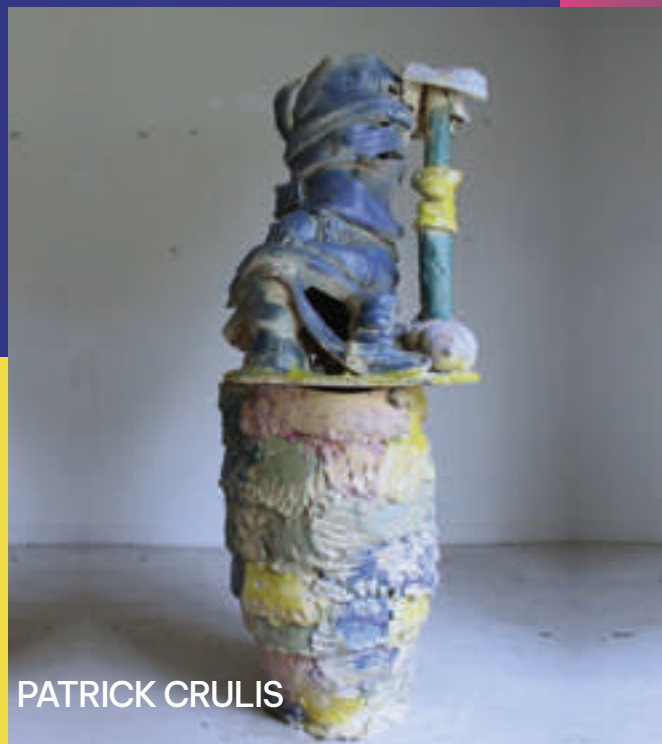
SARAH CLOTUCHE



Sculpture, Grès

26160 Le Poët Laval
07 61 69 49 27
sarahclotuche@yahoo.fr
www.sarahclotuche.com
@sarahclotuche

18170 Le Châtelet
06 77 91 38 40
pcrulis@gmail.com
///
@patrick_crulis



PATRICK CRULIS

Sculpture, Grès

LOUISE DEFENTE

19



Utilitaire, Terre Vernissée

80210 Mons-boubert
06 87 45 12 49
l.defente@gmail.com
///
@louisedefente



Arts décoratifs, Sigillée

88260 Senonges
06 44 25 26 23
max.ceramique@gmail.com
///
@maxdefer

MAXIME DEFER

20

21

SYLVIE DELPHAUT

31400 Toulouse
06 70 38 63 34
delphaut.sylvie@free.fr
www.sylvie-delphaut-ceramique.fr
@sylvie_delphaut



Sculpture, Grès

84110 Vaison-la-Romaine
06 95 31 15 73
melanieduchaussoy@gmail.com
www.melanieduchaussoy.com
@duchaussoymelanie



Sculpture, grès

22

MÉLANIE DUCHAUSSOY

LOÏC GAINARD

23

Arts décoratifs, Sigillée



24340 La Rochebeaucourt
06 63 35 45 07
loic.gaignard@yahoo.com
///
@loicgaignardceramics

26160 Pont-de-Barret
06 27 69 15 13
juliegilles@live.fr
www.juliegilles.wixsite.com/ceramique
@juliegillesceramique

Utilitaire, grès réduction monocouleur



JULIA GILLES

24

25

CHARLOTTE HEURTIER



Sculpture, Colombin essentiellement

67540 Ostwald
06 28 25 76 84
contact@echarlotte.fr
www.charlotteheurtier.fr
@charlotteheurtierceramique

24270 Payzac
06 34 55 03 58
kiefier.judith8@gmail.com
///
@kiefier.ceramique



Utilitaire, Terres Vernissées

26

JUDITH KIEFER



Utilitaire, Sculpture, Faïence et décor aux engobes

ELISE LEFEBVRE

27

87100 Limoges
06 85 06 66 94
elise@elise-ceramique.com
www.eliseceramique.bigcartel.com
@eliseceramique



Arts décoratifs, Gres blanc tourné, gravure, engobes

45500 Gien
07 71 64 71 66
gregoire.lemaire01@gmail.com
www.instagram.com/gregoire.lemaire/
@gregoire.lemaire

GRÉGOIRE LEMAIRE

28

29

CLAIRE LEPAPE

24300 Abjat sur Bandiat
06 20 66 80 61
lepape.claire@yahoo.fr
///
@clairlepepaceramiste



Sculpture, Arts décoratifs, Modelage grès

30

SYLVAIN LEQUENNE

29550 Plomodiern
06 67 84 97 72
sylvain.lequenne@gmail.com
///
@atelier_amphotere



Utilitaire, terres repoussées, émaux, grès

MARION LEYSSENE

31

87500 Couzac Bonneval
06 74 67 73 02
marionleysseceramique@gmail.com
www.marionleysseceramique.com
@marion_Leyssece_ceramique



Utilitaire, porcelaine tournée

38122 Chalon
06 70 31 77 75
olivier.loup@wanadoo.fr
///
@olivier.loup



Sculpture, Grès

OLIVIER LOUP

32

33

VIRGILE LOYER



Sculpture, Grès, Cuisson Bois

89130 Fontaines
07 66 07 99 49
virgile@hotmail.fr
///
@virgileloyer

26400 Soyans
06 29 46 06 78
miauceramics@gmail.com
www.anjamarschal.info
@anjamarschal

34

ANJA MARSCHAL



Sculpture, Porcelaine, Grès, terre vernissée

SEAN MILLER

35



Utilitaire, Terre Vernissée

56220 Peillac
06 10 34 76 09
seanpots@btinternet.com
///
@poterie_de_peillac

86000 Poitiers
06 52 11 13 37
delphiniez@gmail.com
www.delphiniez.com
@delphiniez

Utilitaire, Arts décoratifs, Porcelaine



DELPHINE NIEZ

36

37

ALPHONSE PAPILLONS

26160 Bonlieu-Sur-Roubion
06 95 53 14 72
alphonse.papillons@gmail.com
///
@nids_a_poussiere



Utilitaire, Arts décoratifs, Terre vernissée

16220 Montbron
06 86 99 85 10
augresdeslutins@gmail.com
www.augresdeslutins.e-monsite.com
@augresdeslutins



Utilitaire, Sculpture, émail, Grès

38

JEAN-PIERRE PETIT

JEAN PONSART

39

Sculpture, Grès



26510 Sahune
06 07 43 26 93
jean.ponsart@live.fr
www.jeanponsart.wixsite.com/jeanponsartce-ramique
@jean.ponsart

Utilitaire, Grès



46100 Saint-Félix
07 68 15 35 83
laure.raffy@gmail.com
///
@laure.re.raffy

LAURE RAFFY

40

41

ROBERT ROY



Sculpture, Cuisson Anagama, Email

67000 Strasbourg 43800 Vorey
 06 17 13 63 03 06 48 13 43 32
 yunjungyiya@gmail.com rob.roy@laposte.net
 @la_yun_jung @robroyceramique

42

YUN-JUNG SONG



Utilitaire, Sculpture, Grès, Porcelaine

67000 Strasbourg 43800 Vorey
 06 17 13 63 03 06 48 13 43 32
 yunjungyiya@gmail.com rob.roy@laposte.net
 @la_yun_jung @robroyceramique

AZELINE TOLMBAYE



Sculpture, Grès

81300 Graulhet
 06 81 33 44 41
 lea.zanotti@gmail.com
 www.leazanotti.com
 @leazanotticeramique

37190 Druye
 06 51 53 90 84
 azeline.tolmbaye@orange.fr
 www.azeline-tolmbaye.odexpo.com
 @azelinetolmbaye

43

Utilitaire, Arts décoratifs, Porcelaine sgraffiée



LEA ZANOTTI

44

CONTACTS

Claire Lepape
06 20 66 80 61

Milena Barateau
07 67 15 57 37

Tristan Chambaud-Héraud
06 83 61 30 47

Mairie de Bussière-Badil
05 53 60 52 07

Courrier :
2 impasse des Potiers
24300 Abjat-sur-Bandiât

Mail de l'association :
bussiereceramique@gmail.com

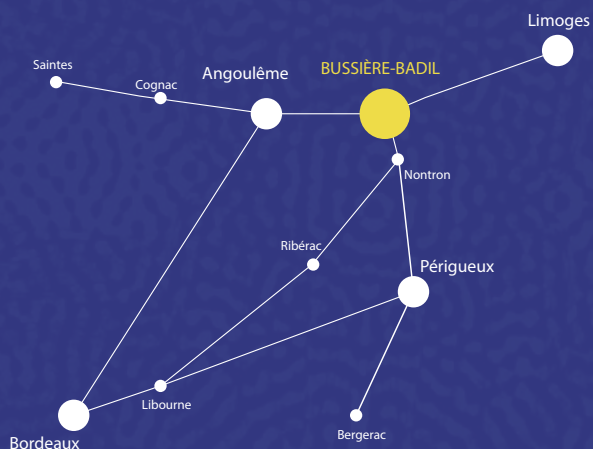
ASSOCIATION QUATRE À QUATRE MAIRIE DE BUSSIÈRE-BADIL

REMERCIEMENTS

Nous adressons nos chaleureux remerciements à tous ceux qui nous ont aidés à réaliser cette 49^e édition : nos partenaires, la commune de Bussière-Badil et toute l'équipe municipale, la Communauté de communes Périgord nontronnais, l'Amicale laïque de Bussière-Badil, les Bussiérois, les bénévoles, les potiers, ainsi que nos prestataires et tous ceux qui, de près ou de loin, ont œuvré à la réussite de cette manifestation et à sa communication.

COMMENT VENIR À BUSSIÈRE-BADIL

Rue des Potiers - 24360



INFOS PRATIQUES

Site internet :
bussiereceramique.com

instagram :
bussiere_badil_ceramique

facebook :
Marché céramique de Bussière-Badil -24

L'ÉQUIPE

Milena Barateau
Maëlle Caborderie
Thomas Cadith
Boris Cappe
Tristan Chambaud-Héraud
Loïc Gaignard
Judith Kiefer
Claire Lepape
Matthieu Le Rhun
Marion Leysse
Patrick Rollet

L'association Quatre à Quatre est adhérente d'Ateliers d'Art de France, organisation professionnelle des métiers d'art qui réunit plus de 5 400 artisan.e.s d'art, artistes et manufactures d'art à travers l'Hexagone.

Sa vocation est de valoriser, représenter, défendre le secteur des métiers d'art et contribuer au développement économique des professionnels en France et à l'international.

Cette structure collégiale représentative est l'interlocutrice privilégiée des pouvoirs publics afin de porter les revendications prioritaires des professionnels et ainsi les défendre.

Sur le terrain, Ateliers d'Art de France s'engage pour une meilleure structuration du secteur et fédère ses différents acteurs en nouant des alliances et partenariats sur le plan régional, national et international, tout en étant profondément investi dans les champs éducatif, culturel et social et déployant des actions phares pour le rayonnement des métiers d'art.

PARTENAIRES

- . Mairie de Bussière-Badil
- . Communauté de communes du Périgord Nontronnais
- . Département Dordogne-Périgord
- . Pôle Expérimental des Métiers d'Art de Nontron et du Périgord-Limousin
- . Ateliers d'Art de France
- . Solargil
- . Céradel
- . Les Terres de Baillet
- . Thélem Assurances Bordeaux-Mériadeck
- . Librairie Terres d'Aligre
- . Ici Périgord
- . Poterie de Cressensac
- . Artension
- . Moulin de Constance



ATELIERS D'ART
DE FRANCE



MOULIN DE CONSTANCE



Ici
Périgord



thelem

CERADEL



Galerie Terres d'Aligre
Galerie Librairie Esther



SOLARGIL



Dordogne
PÉRIGORD



MAIRIE DE
BUSSIÈRE
BADIL

artension



Les Terres BAILLET
Terre des Arts
24300 VENTAN SUR VÈVRE



PÔLE
EXPÉRIMENTAL
MÉTIER D'ART





**Visuel : Joce Office / Conception-maquette : Association Quatre à Quatre,
24360 Mairie de Bussière-Badil. Tél. 05 53 60 52 07**

Impression : PrintOclock • Crédits photos : Jonathan Reynaud

Photothèque : Quatre à Quatre, potiers, céramistes et sculpteurs exposants

Tous droits réservés, reproduction même partielle interdite, sauf autorisation. Édition mai 2026.