

2023

# Fréquentation des campings Avril à Septembre



*Comité Départemental du Tourisme  
de la Dordogne*

*BP 40032*

*24002 – PERIGUEUX Cédex*

## *Les principaux chiffres*

|   |          |
|---|----------|
| <b>Les principaux chiffres de fréquentation .....</b> | <b>3</b> |
|---|----------|

### **La fréquentation du département**

|                              |       |
|------------------------------|-------|
| Les nuitées totales .....    | 4     |
| Les nuitées étrangères ..... | 5     |
| Les taux d'occupation.....   | 6 & 7 |

### **La fréquentation du Périgord Noir**

|                              |   |
|------------------------------|---|
| Les nuitées totales .....    | 8 |
| Les nuitées étrangères ..... | 9 |

### **La fréquentation du Périgord Blanc, Pourpre et Vert**

|                              |    |
|------------------------------|----|
| Les nuitées totales .....    | 10 |
| Les nuitées étrangères ..... | 11 |

|   |           |
|---|-----------|
| <b>La fréquentation de la CC Sarlat Périgord Noir .....</b> | <b>12</b> |
|---|-----------|

|  |           |
|--|-----------|
| <b>La fréquentation de la CC Vallée de l'Homme .....</b> | <b>13</b> |
|--|-----------|

|   |           |
|---|-----------|
| <b>La fréquentation de la CC Domme Villefranche du Périgord .....</b> | <b>14</b> |
|---|-----------|

|   |           |
|---|-----------|
| <b>La fréquentation de la CC Bastides Dordogne Périgord .....</b> | <b>15</b> |
|---|-----------|

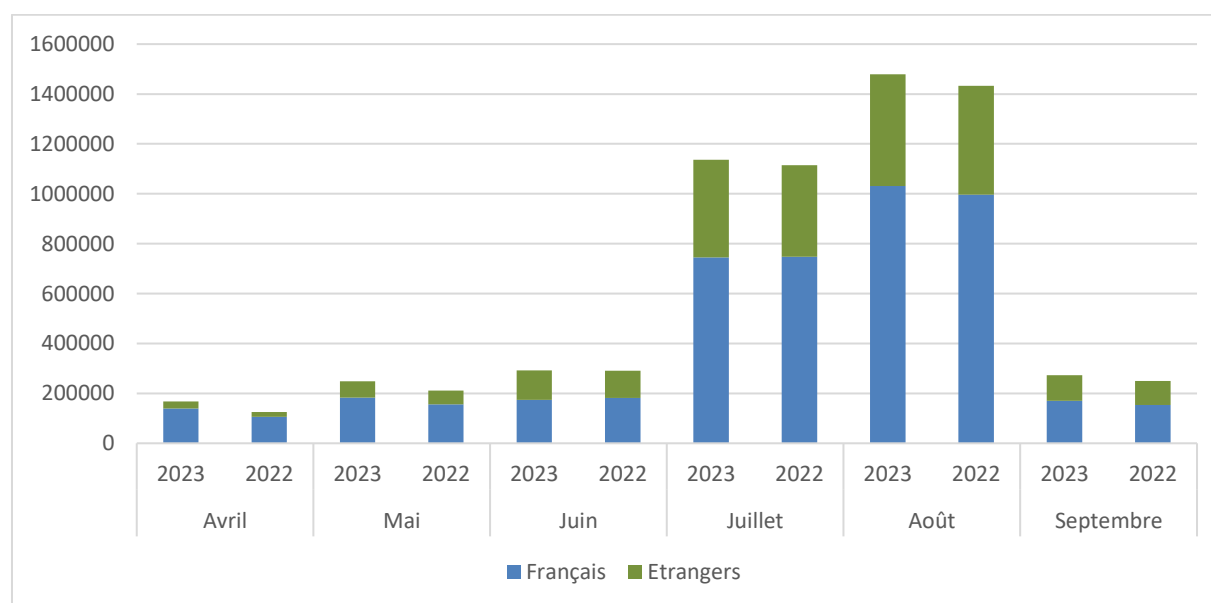
## Les principaux chiffres

|                                   | <b>Nuitées 2023</b> | <b>Evolution<br/>2022/2023</b> |
|-----------------------------------|---------------------|--------------------------------|
| France                            | 141 673 269         | + 4,4%                         |
| Nouvelle Aquitaine                | 29 112 800          | + 4,9%                         |
| Dordogne                          | 3 597 003           | + 5%                           |
| Périgord Noir                     | 2 567 185           | + 5,3%                         |
| Périgord Blanc, Pourpre et Vert   | 1 029 818           | + 4,4%                         |
| CC Sarlat Périgord Noir           | 818 856             | + 5,1%                         |
| CC Vallée de l'Homme              | 618 596             | + 4,2%                         |
| CC Domme Villefranche du Périgord | 393 466             | + 5,3%                         |
| CC Bastides Dordogne Périgord     | 376 508             | + 4,1%                         |

## La fréquentation du département

### LES NUITÉES TOTALES

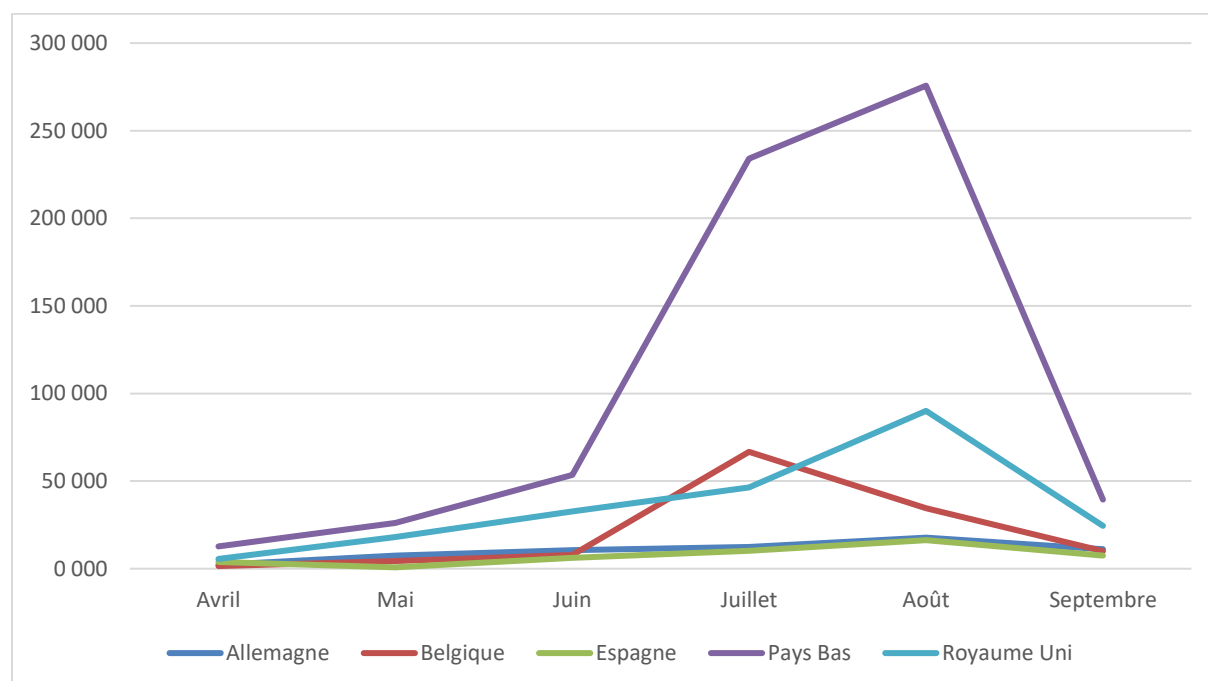
|                  | Nuitées françaises |               | Nuitées étrangères |               | Nuitées totales  |             |
|------------------|--------------------|---------------|--------------------|---------------|------------------|-------------|
|                  | Nombre             | Evol./2022    | Nombre             | Evol./2022    | Nombre           | Evol./2022  |
| <b>Avril</b>     | 139 121            | + 31,6%       | 28 231             | + 41,3%       | 167 352          | + 33,2%     |
| <b>Mai</b>       | 182 500            | + 16,9%       | 66 562             | + 21,6%       | 249 062          | +18,1%      |
| <b>Juin</b>      | 173 457            | - 4,3%        | 118 859            | + 9,1%        | 292 316          | + 0,7%      |
| <b>Juillet</b>   | 744 446            | - 0,5%        | 391 847            | + 6,8%        | 1 136 293        | + 1,9%      |
| <b>Août</b>      | 1 030 746          | + 3,4%        | 448 126            | + 2,9%        | 1 478 872        | + 3,2%      |
| <b>Septembre</b> | 169 657            | + 10,5%       | 103 451            | + 7,5%        | 273 108          | + 9,4%      |
| <b>TOTAL</b>     | <b>2 439 927</b>   | <b>+ 4,1%</b> | <b>1 157 076</b>   | <b>+ 6,9%</b> | <b>3 597 003</b> | <b>+ 5%</b> |



## La fréquentation du département

### LES NUITÉES ÉTRANGÈRES

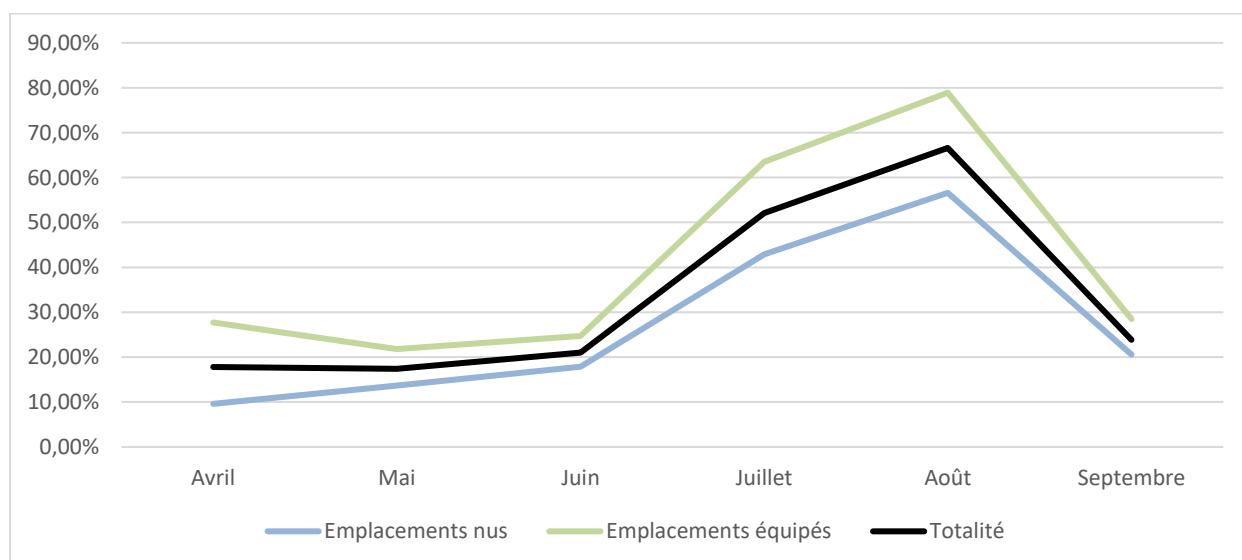
|             | <b>Nuitées 2023</b> | <b>Evolution 2022/2023</b> | <b>% des nuitées étrangères</b> |
|-------------|---------------------|----------------------------|---------------------------------|
| Allemagne   | 61 642              | + 8,9%                     | 5,33%                           |
| Belgique    | 125 089             | - 2%                       | 10,81%                          |
| Espagne     | 44 821              | + 30,9%                    | 3,87%                           |
| Pays Bas    | 641 605             | + 9,5%                     | 55,46%                          |
| Royaume Uni | 217 339             | - 6,1%                     | 18,78%                          |
| Autres pays | 66 580              | + 42,1%                    | 5,75%                           |



## La fréquentation du département

### LES TAUX D'OCCUPATION

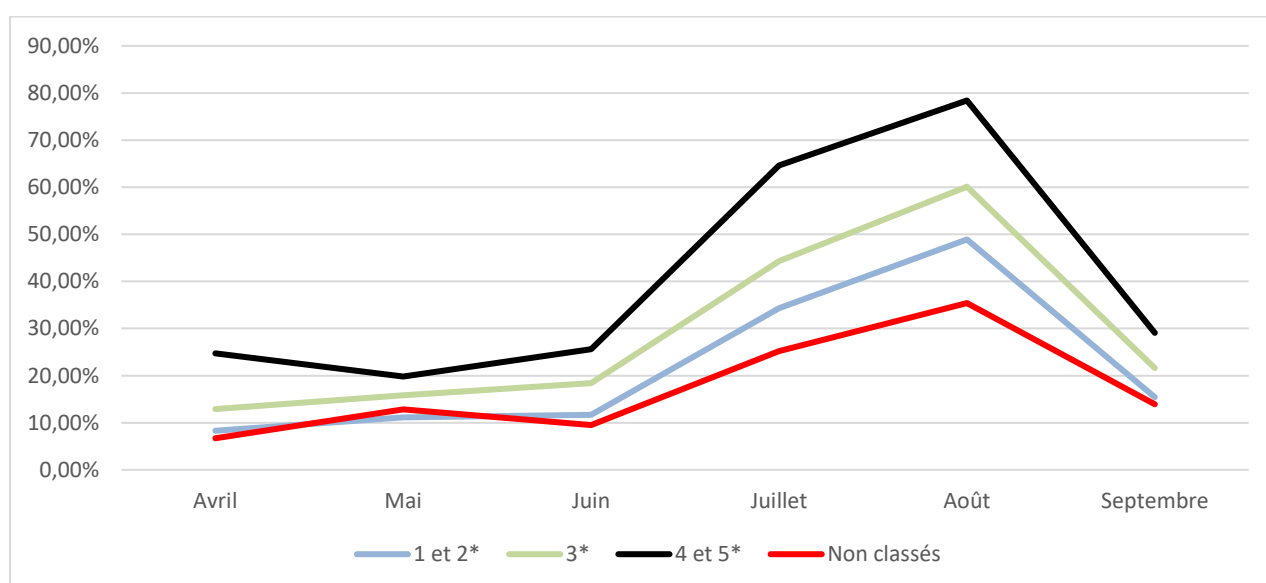
|                  | Emplacements nus |            | Emplacements équipés |            | Totalité |            |
|------------------|------------------|------------|----------------------|------------|----------|------------|
|                  | Taux             | Evol./2022 | Taux                 | Evol./2022 | Taux     | Evol./2022 |
| <b>Avril</b>     | 9,6%             | + 2,6 pt   | 27,7%                | + 4,8 pt   | 17,8%    | + 4,5 pt   |
| <b>Mai</b>       | 13,7%            | + 1,3 pt   | 21,8%                | + 1,9 pt   | 17,4%    | +1,8 pt    |
| <b>Juin</b>      | 17,9%            | + 1 pt     | 24,7%                | - 0,9 pt   | 21,0%    | + 0,3 pt   |
| <b>Juillet</b>   | 42,9%            | + 1,1 pt   | 63,5%                | - 2,1 pt   | 52,1%    | + 0,1 pt   |
| <b>Août</b>      | 56,6%            | + 14,8 pt  | 78,9%                | + 0,3 pt   | 66,6%    | + 1,8 pt   |
| <b>Septembre</b> | 20,6%            | + 0,2 pt   | 28,5%                | - 0,4 pt   | 23,9%    | + 0,3 pt   |
| <b>TOTAL</b>     | 29,8%            | + 1,7 pt   | 43,9%                | - 0,3 pt   | 36,1%    | + 1,3 pt   |



## La fréquentation du département

### LES TAUX D'OCCUPATION

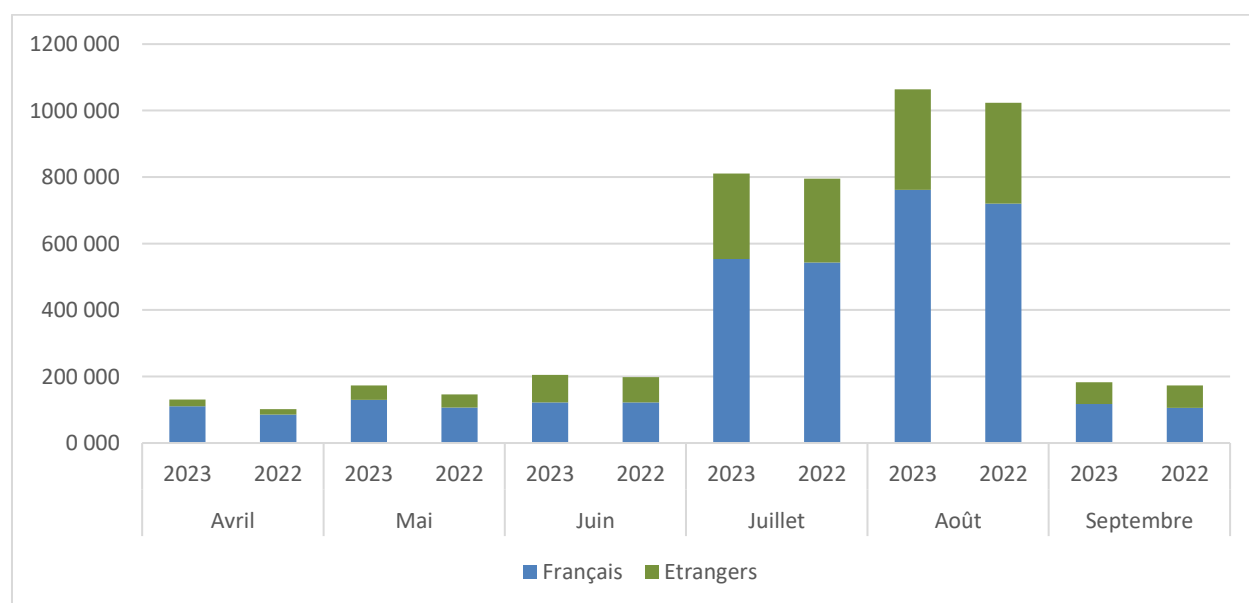
|                  | 1 et 2* |            | 3*    |            | 4 et 5* |            | Non classés |            |
|------------------|---------|------------|-------|------------|---------|------------|-------------|------------|
|                  | Taux    | Evol./2022 | Taux  | Evol./2022 | Taux    | Evol./2022 | Taux        | Evol./2022 |
| <b>Avril</b>     | 8,3%    | +2,1 pt    | 12,9% | + 2,7 pt   | 24,7%   | + 5,1 pt   | 6,7%        | - 0,3 pt   |
| <b>Mai</b>       | 11,1%   | - 0,4 pt   | 15,8% | + 1,4 pt   | 19,8%   | + 2,4 pt   | 12,8%       | - 1,1 pt   |
| <b>Juin</b>      | 11,7%   | - 4,7 pt   | 18,4% | + 0,4 pt   | 25,6%   | + 0,9 pt   | 9,5%        | - 1,6 pt   |
| <b>Juillet</b>   | 34,3%   | - 4 pt     | 44,3% | + 0,5 pt   | 64,6%   | =          | 25,2%       | -2,4 pt    |
| <b>Août</b>      | 48,9%   | + 3,7 pt   | 60,1% | + 2,4 pt   | 78,4%   | + 0,7 pt   | 35,4%       | -0,7 pt    |
| <b>Septembre</b> | 15,4%   | - 1,8 pt   | 21,6% | + 0,1 pt   | 29,1%   | + 0,7 pt   | 13,9%       | - 1,4 pt   |
| <b>TOTAL</b>     | 23,9%   | - 0,6 pt   | 31,3% | + 1,5 pt   | 43,7%   | + 0,9 pt   | 19,9%       | - 1,4 pt   |



## La fréquentation du Périgord Noir

### LES NUITÉES TOTALES

|                  | Nuitées françaises |            | Nuitées étrangères |            | Nuitées totales |            |
|------------------|--------------------|------------|--------------------|------------|-----------------|------------|
|                  | Nombre             | Evol./2022 | Nombre             | Evol./2022 | Nombre          | Evol./2022 |
| <b>Avril</b>     | 110 501            | + 28,9%    | 20 578             | + 29,7%    | 131 079         | + 28,9%    |
| <b>Mai</b>       | 130 218            | + 22%      | 43 311             | + 11,1%    | 173 529         | + 19,1%    |
| <b>Juin</b>      | 122 248            | - 0,2%     | 82 547             | + 9,1%     | 204 795         | + 3,3%     |
| <b>Juillet</b>   | 553 150            | + 1,9%     | 257 134            | + 1,7%     | 810 284         | + 1,8%     |
| <b>Août</b>      | 761 984            | + 5,8%     | 302 420            | - 0,1%     | 1 064 404       | + 4%       |
| <b>Septembre</b> | 117 126            | + 10,8%    | 65 968             | - 2,1%     | 183 094         | + 5,8%     |
| <b>TOTAL</b>     | 1 795 227          | + 6,6%     | 771 958            | + 2,5%     | 2 567 185       | + 5,3%     |

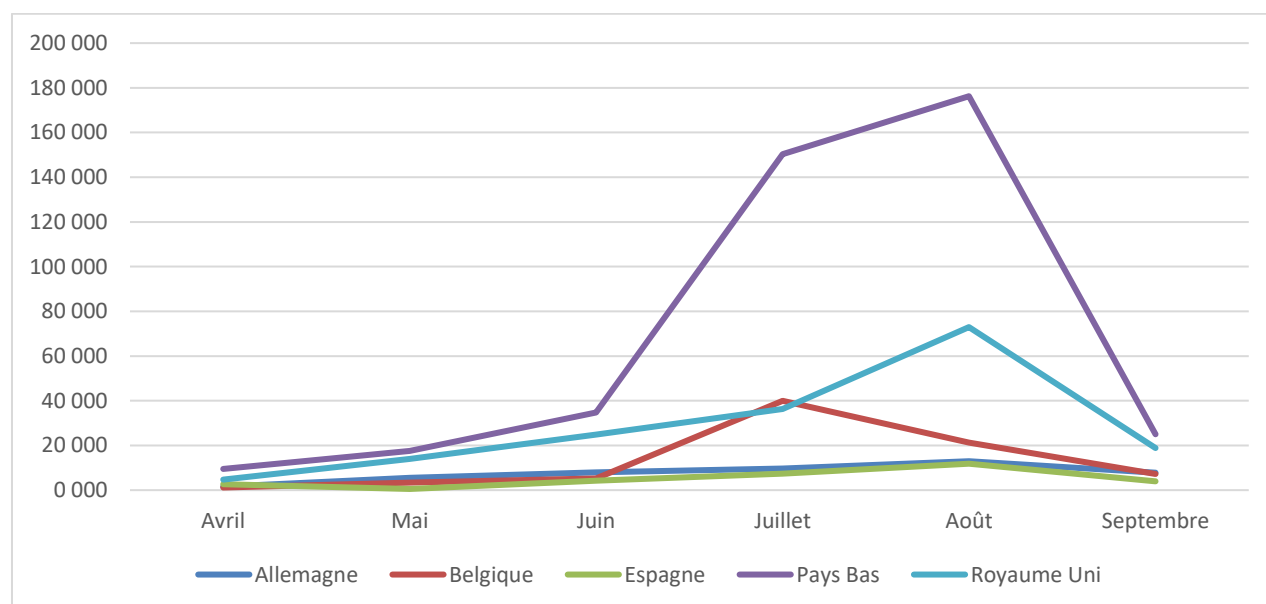




## La fréquentation du Périgord Noir

### LES NUITÉES ÉTRANGÈRES

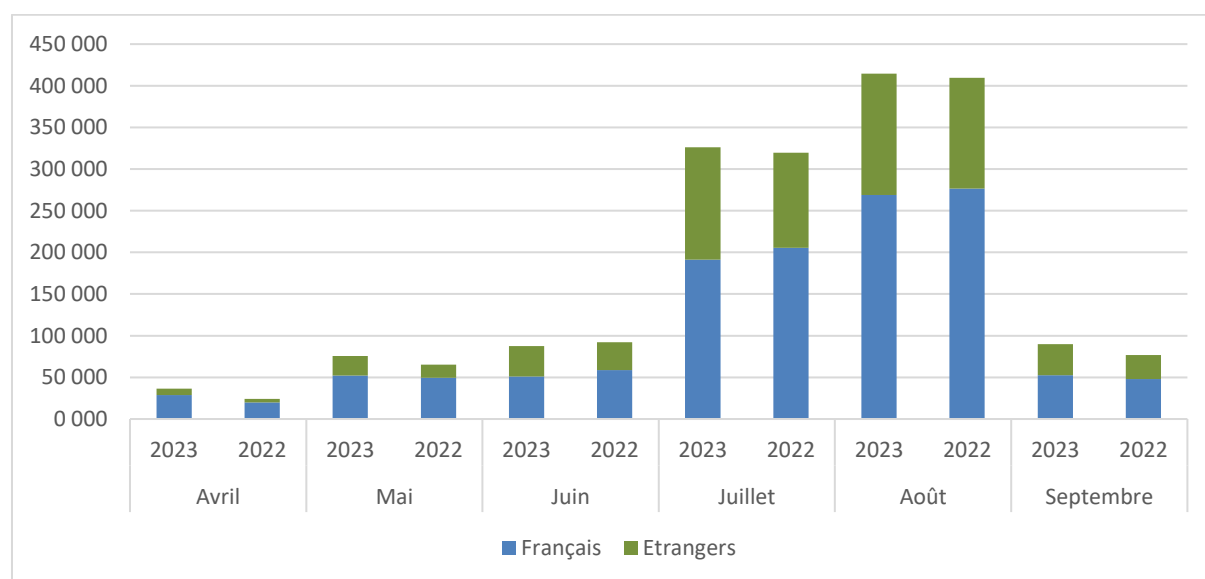
|             | <b>Nuitées 2023</b> | <b>Evolution 2022/2023</b> | <b>% des nuitées étrangères</b> |
|-------------|---------------------|----------------------------|---------------------------------|
| Allemagne   | 45 597              | + 5,7%                     | 5,91%                           |
| Belgique    | 78 236              | + 11,8%                    | 10,13%                          |
| Espagne     | 30 614              | + 23,3%                    | 3,97%                           |
| Pays Bas    | 413 433             | + 4,5%                     | 53,55 %                         |
| Royaume Uni | 171 422             | - 8,7%                     | 22,21%                          |
| Autres pays | 32 656              | + 1,5%                     | 4,23%                           |



## La fréquentation du Périgord Blanc, Pourpre et Vert

### LES NUITÉES TOTALES

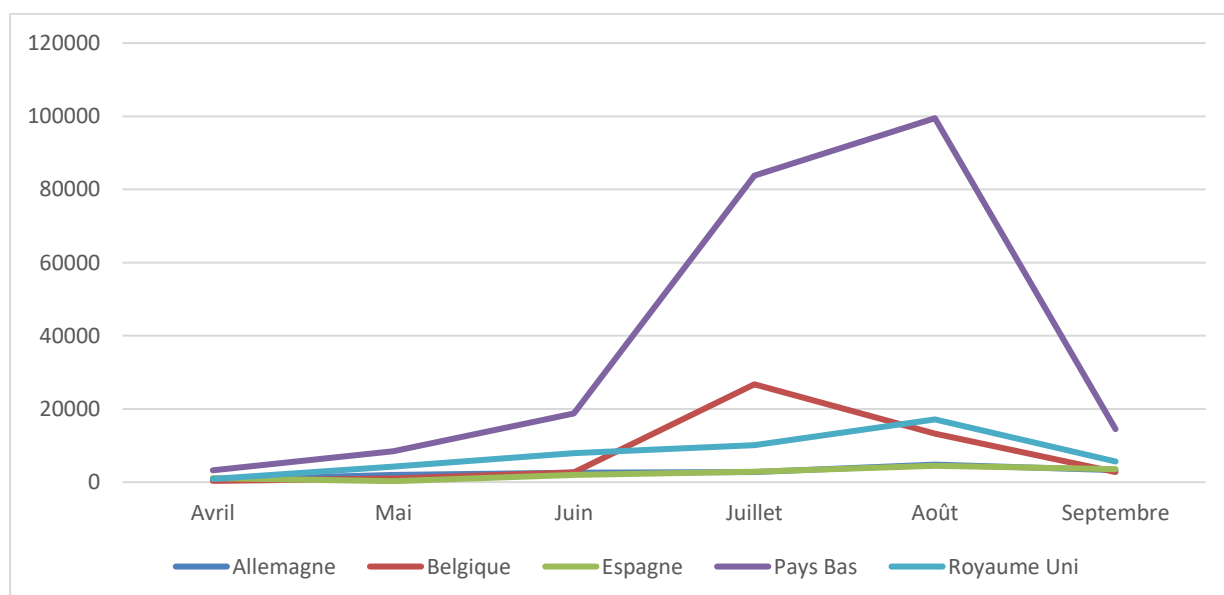
|                  | Nuitées françaises |             | Nuitées étrangères |              | Nuitées totales  |               |
|------------------|--------------------|-------------|--------------------|--------------|------------------|---------------|
|                  | Nombre             | Evol./2022  | Nombre             | Evol./2022   | Nombre           | Evol./2022    |
| <b>Avril</b>     | 28 620             | + 43,8%     | 7 653              | + 86,1%      | 36 273           | + 51,1%       |
| <b>Mai</b>       | 52 282             | + 5,8%      | 23 251             | + 47,4%      | 75 533           | + 15,9%       |
| <b>Juin</b>      | 51 209             | - 12,9%     | 36 312             | + 9,3%       | 87 521           | - 4,9%        |
| <b>Juillet</b>   | 191 296            | - 6,9%      | 134 713            | + 18,1%      | 326 009          | + 2%          |
| <b>Août</b>      | 268 762            | - 2,8%      | 145 706            | + 9,6%       | 414 468          | + 1,2%        |
| <b>Septembre</b> | 52 531             | + 9,8%      | 37 483             | + 30%        | 90 014           | + 17,4%       |
| <b>TOTAL</b>     | <b>644 700</b>     | <b>- 2%</b> | <b>385 118</b>     | <b>+ 17%</b> | <b>1 029 818</b> | <b>+ 4,4%</b> |



## La fréquentation du Périgord Blanc, Pourpre et Vert

### LES NUITÉES ÉTRANGÈRES

|             | <b>Nuitées 2023</b> | <b>Evolution 2022/2023</b> | <b>% des nuitées étrangères</b> |
|-------------|---------------------|----------------------------|---------------------------------|
| Allemagne   | 16 045              | + 19,1%                    | 4,16%                           |
| Belgique    | 46 853              | -18,9%                     | 12,17%                          |
| Espagne     | 14 207              | + 50,8%                    | 3,69%                           |
| Pays Bas    | 228 172             | + 20%                      | 59,25%                          |
| Royaume Uni | 45 917              | + 5,4%                     | 11,92%                          |
| Autres pays | 33 924              | + 130%                     | 8,81%                           |



## *La fréquentation de la communauté de communes Sarlat Périgord Noir*

|                       | <b>Nuitées 2023</b> | <b>Evolution 2022/2023</b> |
|-----------------------|---------------------|----------------------------|
| Nuitées françaises    | 614 600             | + 8,5%                     |
| Nuitées étrangères    | 204 256             | - 3,9%                     |
| Nuitées totales       | 818 856             | + 5,1%                     |
| Nuitées allemandes    | 14 655              | + 0,5%                     |
| Nuitées belges        | 20 661              | - 2,1%                     |
| Nuitées espagnoles    | 10 502              | + 18,8%                    |
| Nuitées néerlandaises | 95 068              | - 0,7%                     |
| Nuitées anglaises     | 52 886              | - 14%                      |

Taux d'occupation moyen : 44,1 % (+ 2,4 pt/2022)

## *La fréquentation de la communauté de communes Vallée de l'Homme*

|                       | <b>Nuitées 2023</b> | <b>Evolution 2022/2023</b> |
|-----------------------|---------------------|----------------------------|
| Nuitées françaises    | 371 139             | + 5,4%                     |
| Nuitées étrangères    | 247 457             | + 2,4%                     |
| Nuitées totales       | 618 596             | + 4,2%                     |
| Nuitées allemandes    | 15 444              | - 2,1%                     |
| Nuitées belges        | 20 214              | + 8,2%                     |
| Nuitées espagnoles    | 5 424               | + 3,7%                     |
| Nuitées néerlandaises | 115 925             | + 16,5%                    |
| Nuitées anglaises     | 79 982              | - 11,6%                    |

Taux d'occupation moyen : 36,9 % (+ 0,3 pt/2022)

## *La fréquentation de la communauté de communes Domme Villefranche du Périgord*

|                       | <b>Nuitées 2023</b> | <b>Evolution 2022/2023</b> |
|-----------------------|---------------------|----------------------------|
| Nuitées françaises    | 291 570             | + 6,4%                     |
| Nuitées étrangères    | 101 896             | + 2,1%                     |
| Nuitées totales       | 393 466             | + 5,3%                     |
| Nuitées allemandes    | 7 174               | + 15,1%                    |
| Nuitées belges        | 11 675              | + 10,7%                    |
| Nuitées espagnoles    | 5 438               | + 28,8%                    |
| Nuitées néerlandaises | 57 392              | - 1%                       |
| Nuitées anglaises     | 16 485              | - 7,5%                     |

Taux d'occupation moyen : 31,6 % (+ 0,7 pt/2022)

## *La fréquentation de la communauté de communes Bastides Dordogne Périgord*

|                       | <b>Nuitées 2023</b> | <b>Evolution 2022/2023</b> |
|-----------------------|---------------------|----------------------------|
| Nuitées françaises    | 263 185             | + 4,3%                     |
| Nuitées étrangères    | 113 323             | + 3,8%                     |
| Nuitées totales       | 376 508             | + 4,1%                     |
| Nuitées allemandes    | 4 309               | + 16%                      |
| Nuitées belges        | 14 555              | + 6,5%                     |
| Nuitées espagnoles    | 6 548               | + 44,7%                    |
| Nuitées néerlandaises | 72 513              | + 0,1%                     |
| Nuitées anglaises     | 12 640              | + 0,7%                     |

Taux d'occupation moyen : 35,6 % (- 0,8 pt/2022)