

COMITE DEPARTEMENTAL DU TOURISME DE LA DORDOGNE

OBSERVATOIRE DE L'ECONOMIE DEPARTEMENTALE

CHIFFRES CLES DE L'HOTELLERIE

1) L'OFFRE au 01/01/2013

8% des lits marchands du département

220 établissements – 8 699 lits

26,7% des hôtels n'ont pas demandé le nouveau classement (85 établissements)

Hôtels classés :

Classement	Nb établiss.	Nb lits	%
1*	5	250	4%
2*	48	1 862	29%
3*	64	3 274	51%
4*	17	969	15%
5*	1	22	1%
TOTAL	135	6377	

Répartition par territoire (tous établissements – classés et non classés)

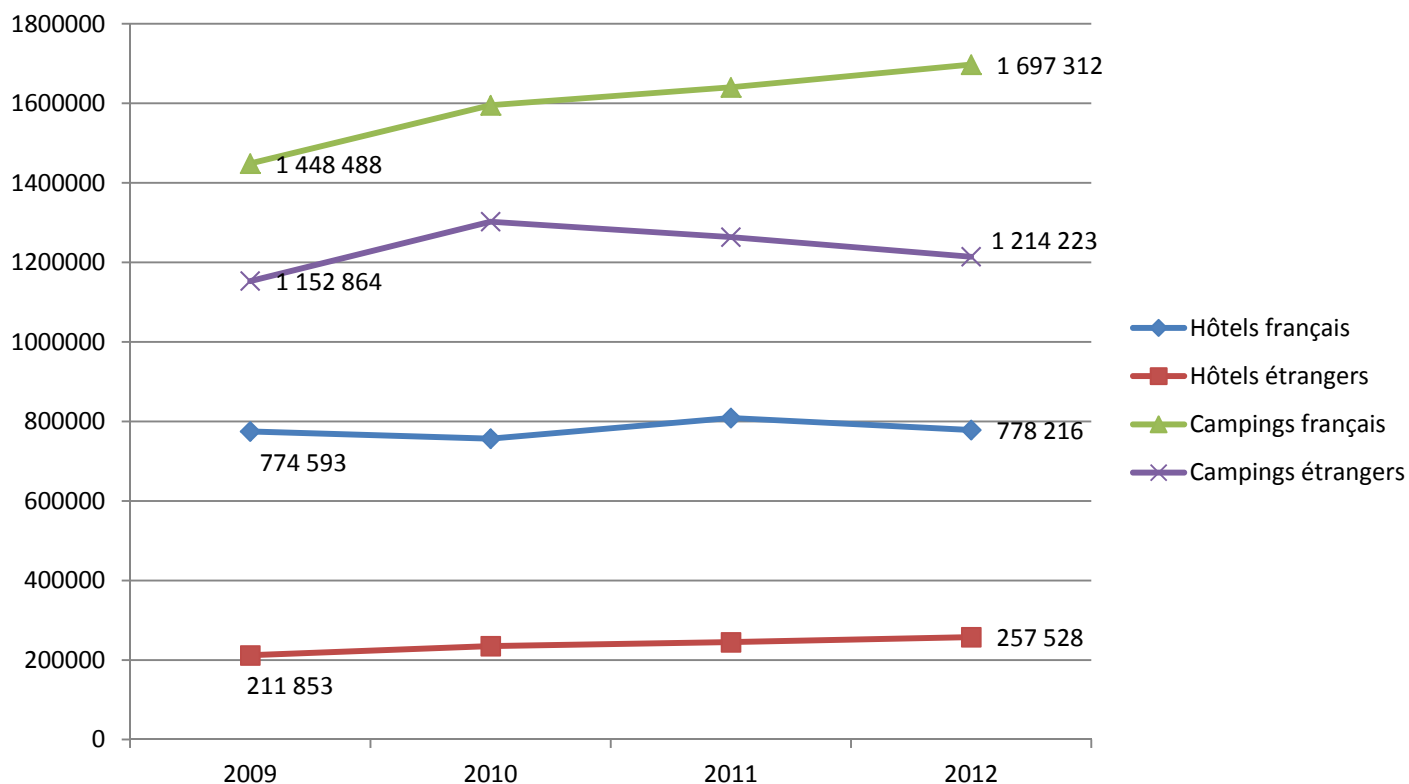
	Nb établiss.	Nb lits	%
Périgord Blanc	30	1 843	21%
Périgord Noir	114	4 258	49%
Périgord Pourpre	40	1 634	19%
Périgord Vert	36	964	11%
TOTAL	220	8 699	

II) LA FREQUENTATION

(Source : INSEE)

En 2012 : 1 035 744 nuitées
75,1% nuitées françaises
24,9% nuitées étrangères

Nuitées sur 4 ans



Evolution des nuitées sur 4 ans	
Hôtels	- 1,69%
Campings	+ 0,28%

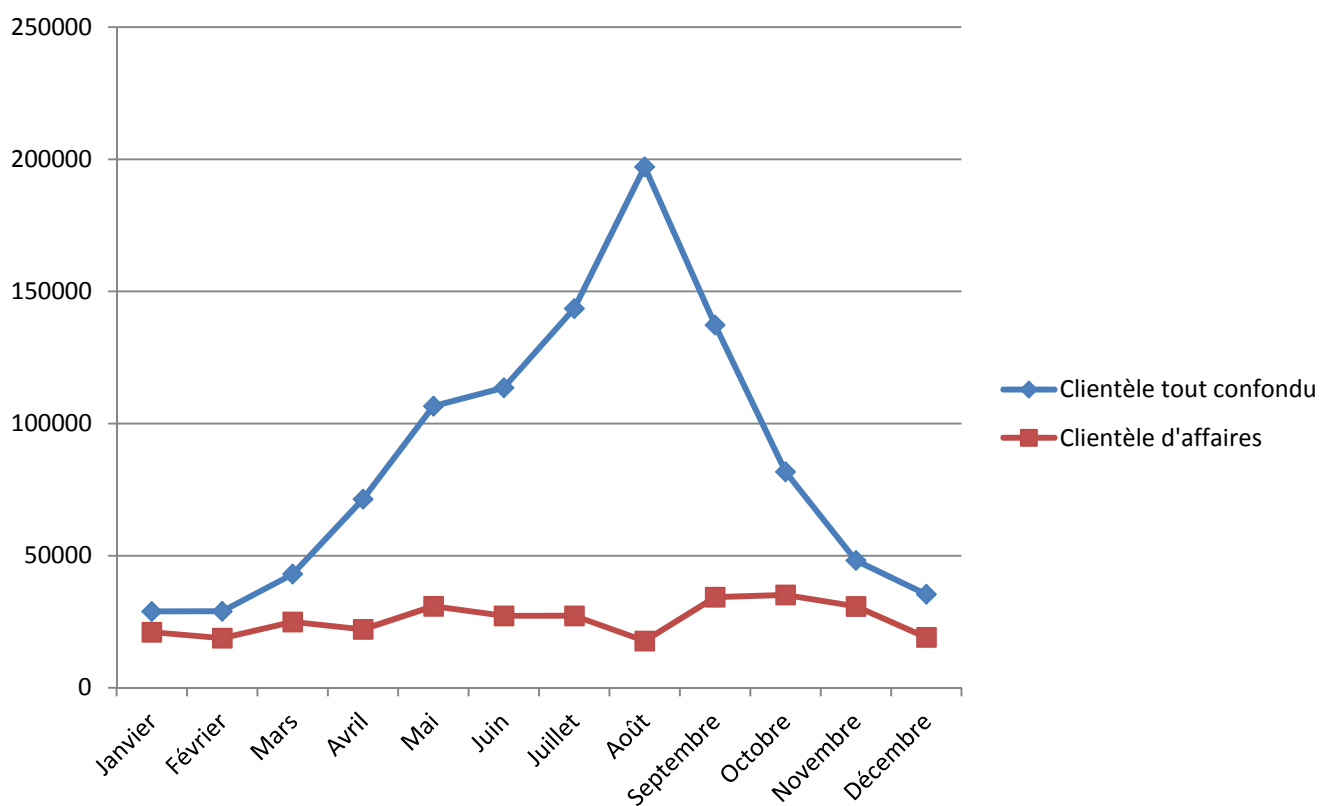
Taux d'occupation 2012

Par classement		Par zone du département	
0 étoile	47,7%	Périgord Noir	51,9%
1 étoile	46,1%	Reste du département	47,6%
2 étoiles	49%		
3 étoiles	51%	Unité Urbaine de Périgueux	56,5%
4 et 5 étoiles	49%		

(moyenne Aquitaine : 54,5%)

Evolution des nuitées sur l'année

2/3 des nuitées de l'année ont lieu hors Juillet et Août



Hôtels de plus de 25 chambres :

- Nombre : 55
- Lits : 4 637

	0 *		1*		2*		3*		4*	
	Hôtels	Lits	Hôtels	Lits	Hôtels	Lits	Hôtels	Lits	Hôtels	Lits
Périgord Blanc *	2	224	3	312	3	269	4	428	2	232
Périgord Noir	0	0	1	50	10	622	15	1 174	4	288
Périgord Pourpre	0	0	0	0	2	198	6	520	1	174
Périgord Vert	0	0	0	0	1	58	1	88	0	0
TOTAL	2	224	4	362	16	1 147	26	2 210	7	694

* Tous les hôtels en Périgord Blanc appartiennent à l'Unité Urbaine de Périgueux